



GLOW FIRE

Edge



Language	Titel	Page
DE	Aufbauanleitung	2
ENG	Assembly Instructions	6
FR	Instructions de montage	10
IT	Istruzioni di montaggio	14
ES	Instrucciones de montaje	18
PG	Instruções de montagem	22
PO	Instrukcje składowania	26
NL	Montage-instructies	30
DK	Monteringsvejledning	34
BG	Инструкции за сглобяване	38
EST	Raigaldusjuhised	42
CRO	Upute za montažu	46
LET	Montāžas instrukcijas	50
LIT	Surinkimo instrukcijos	54
RO	Instrucțiuni de asamblare	58
RU	Руководство по сборке	62
SK	Návod na montáž	66
SL	Navodila za montažo	70
CZ	montážní návod	74
HU	Összeszerelési útmutató	78



GLOW FIRE

Aufbauanleitung Modell: Edge

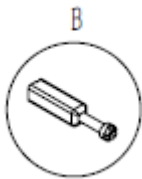
Inhalt

1. Paketinhalte
2. Hinweise zum Aufbau
3. Aufbauanleitung

1. Paketinhalte

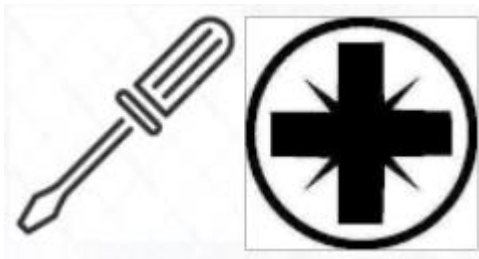


Korpusverbinder A

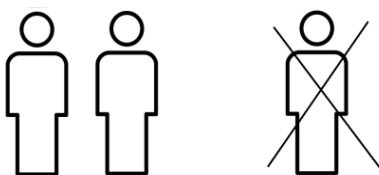


Schraube B

2. Hinweise zum Aufbau



Bitte nutzen Sie einen Kreuz Schraubenzieher. Sofern Sie einen Akkuschauber nutzen, achten Sie bitte darauf, ein niedriges Drehmoment zu nutzen, da es ansonsten zu Beschädigungen kommen kann.



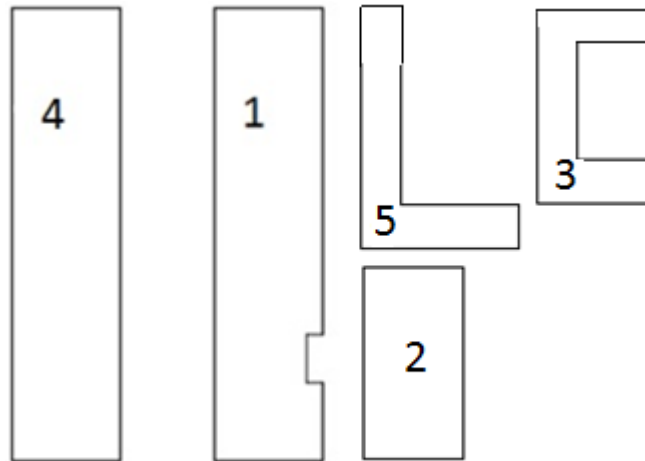
Bitte bauen Sie den Kamin zu zweit auf. Einige Arbeitsschritte sind zu zweit einfacher zu lösen und Sie gehen nicht die Gefahr ein den Kamin zu beschädigen.



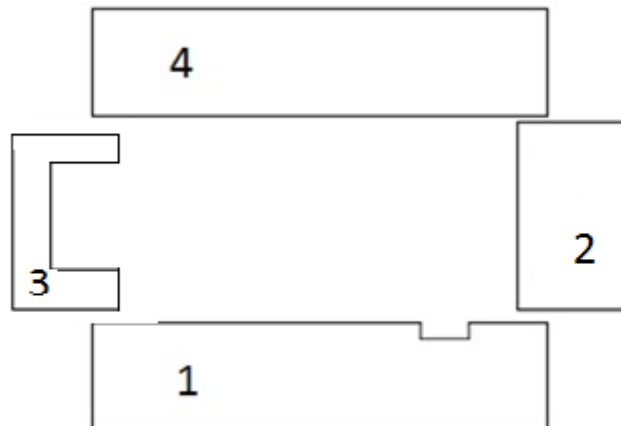
Planen Sie für den Aufbau etwa 45 Minuten ein.

3. Aufbauanleitung

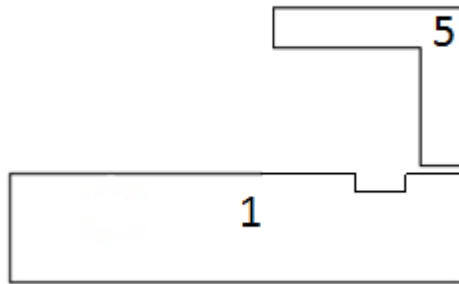
Packen Sie zunächst den kompletten Kartoninhalt aus und prüfen Sie bitte die Vollständigkeit.



Bitte fügen Sie die Schrauben in die vorgesehenen Löcher ein. Anschließend stecken Sie die Seitenteile 2 und 3 auf das Teil 1 und verschrauben die Teile mithilfe des Korbusverbinders. Anschließend fügen Sie das Teil 4 hinzu und verschrauben dieses mit Teil 2 und 3.



Für die Montage des Teil 5 fügen Sie ebenfalls die Schrauben und Korbusverbinder in die vorgesehenen Löcher. Im Anschluss montieren Sie das Frontteil 5 an der Unterseite der Fassade (Teil 1) und an der Oberseite der Fassade, Teil 4. Verbinden Sie auch das Seitenteil 2 mit Teil 5.



Montieren Sie den Elektrokamineinsatz mit der Wandhalterung an der Wand. Die fertige Fassade können Sie dann einfach auf den Kamin aufschieben.



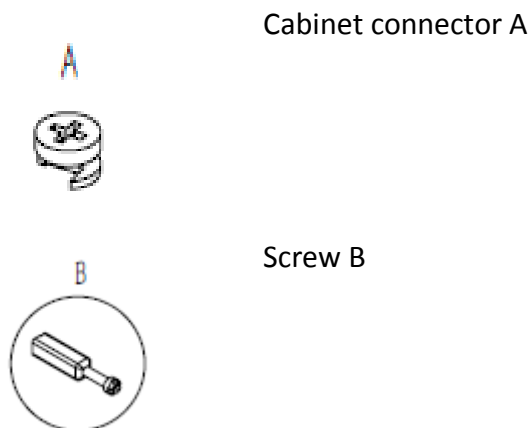
GLOW FIRE

Aufbauanleitung Modell: Edge

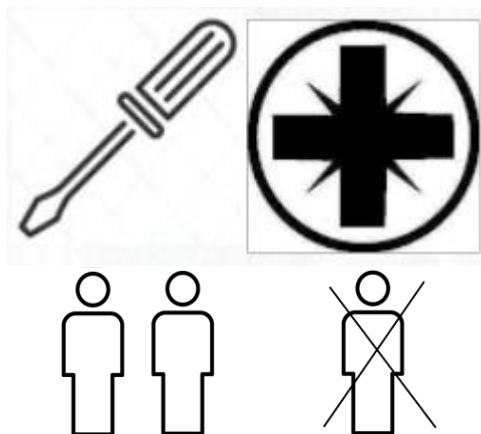
Index

- 1 Package contents
- 2 Notes on the structure
- 3 Assembly Instructions

1. Package contents



2. Notes on the structure



Please use a cross screwdriver. If you use a cordless screwdriver, please make sure to use a low torque, otherwise damage may occur.

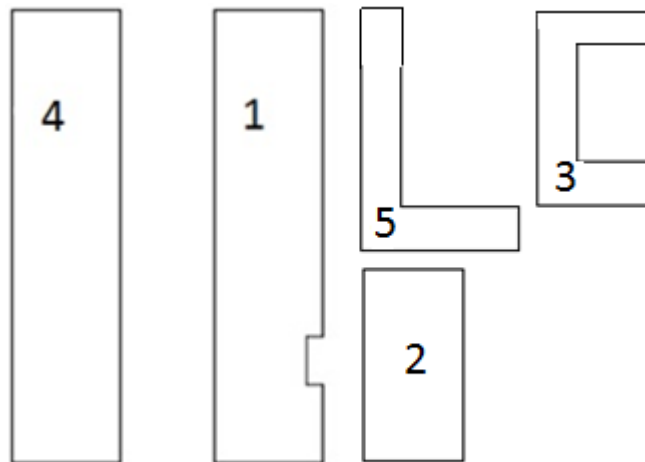
Please set up the fireplace with two people. Some work steps are easy to solve in pairs and you do not run the risk of damaging the fireplace.



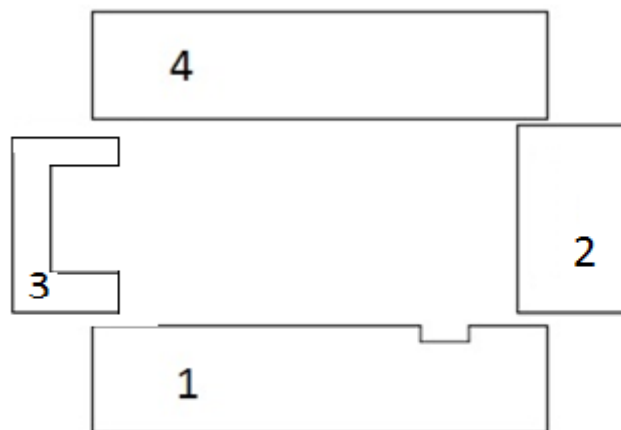
Plan for the setup about 45 minutes.

3.Assembly Instructions

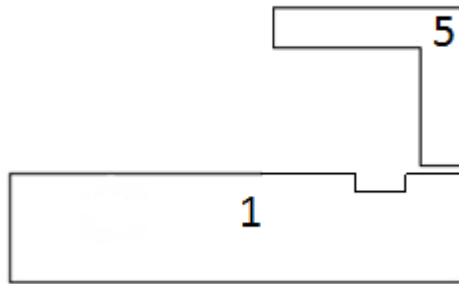
First unpack the entire contents of the box and please check that it is complete.



Kérjük, helyezze be a csavarokat a mellékelt lyukakba. Ezután tegye a 2. és 3. oldalsó részeket az 1. részre, és csavarja össze az alkatrészeket a ketrec csatlakozójával. Ezután adja hozzá a 4. részt, és csavarja be a 2. és 3. részbe.



Az 5. rész összeszereléséhez helyezze be a csavarokat és a kosárcsatlakozókat is a mellékelt lyukakba. Ezután szerelje fel az elülső 5 részt a homlokzat alsó oldalára (1. rész) és a homlokzat tetejére, a 4. részre. Csatlakoztassa a 2. oldalsó részt az 5. részhez is.



Szerelje fel az elektromos kandallóbetétet a fali konzol segítségével a falra. Ezután egyszerűen csúsztassa a kész homlokzatot a kéményre.



GLOW FIRE

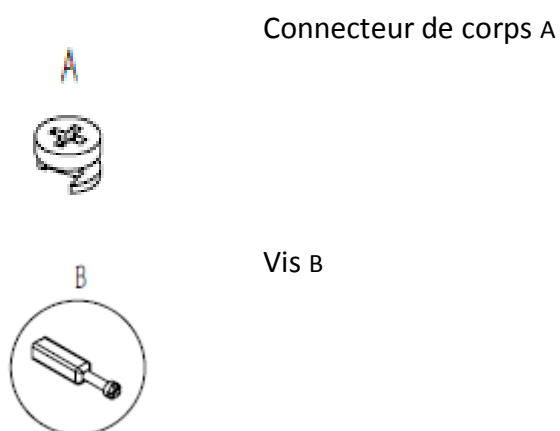
Instructions de montage

Modèle: Edge

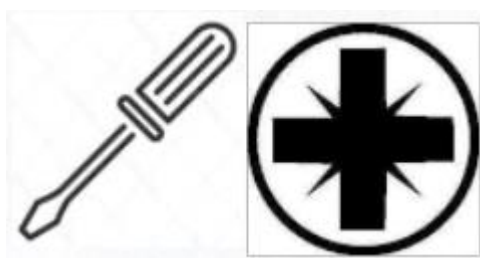
Contenu

1. Contenu de l'emballage
2. Notes sur la construction
3. Instructions de montage

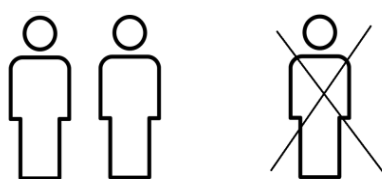
1. Contenu de l'emballage



2. Notes sur la construction



Veillez utiliser un tournevis Phillips. Si vous utilisez un tournevis sans fil, veuillez vous assurer d'utiliser un couple faible, sinon des dommages pourraient survenir.



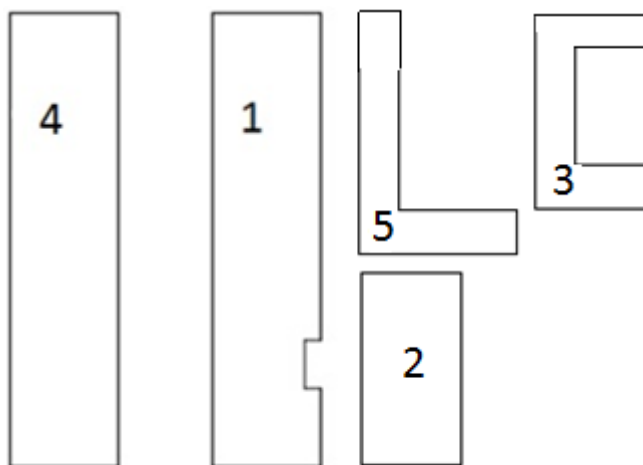
Veillez installer la cheminée avec deux personnes. Certaines étapes de travail sont plus faciles à résoudre à deux et vous ne courez pas le risque d'endommager le foyer.



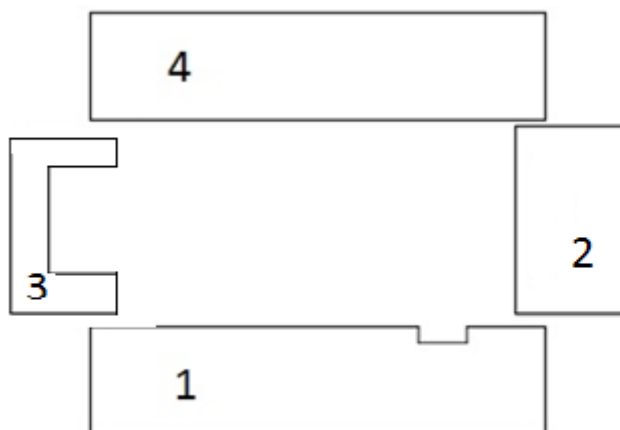
Attendez environ 45 minutes pour le montage.

3. Instructions de montage

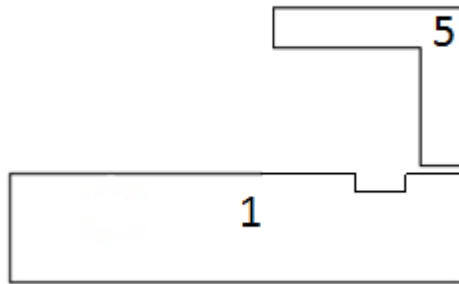
Déballez d'abord tout le contenu de la boîte et vérifiez qu'elle est complète.



Veillez insérer les vis dans les trous prévus. Placez ensuite les pièces latérales 2 et 3 sur la pièce 1 et vissez les pièces ensemble à l'aide du connecteur à cage. Ajoutez ensuite la pièce 4 et vissez-la aux pièces 2 et 3.



Pour assembler la partie 5, insérez également les vis et les connecteurs du panier dans les trous prévus. Montez ensuite la partie avant 5 sur la face inférieure de la façade (partie 1) et sur le dessus de la façade, partie 4. Reliez également la partie latérale 2 à la partie 5.



Montez l'insert de cheminée électrique avec le support mural sur le mur. Vous pouvez alors simplement glisser la façade finie sur la cheminée.



GLOW FIRE

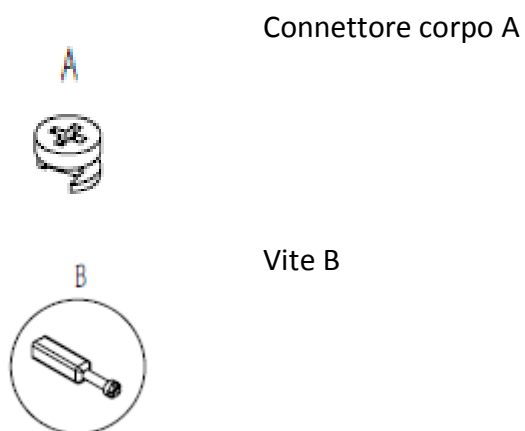
Istruzioni di montaggio

Modello: Edge

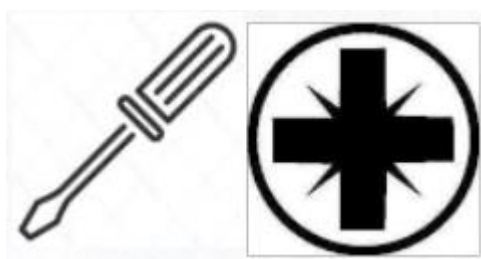
Soddisfare

1. Contenuto della confezione
2. Note sulla costruzione
3. Istruzioni di montaggio

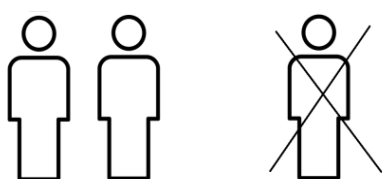
1. Contenuto della confezione



2. Note sulla costruzione



Utilizzare un cacciavite Phillips. Se si utilizza un avvitatore a batteria, assicurarsi di utilizzare una coppia bassa, altrimenti potrebbero verificarsi danni.



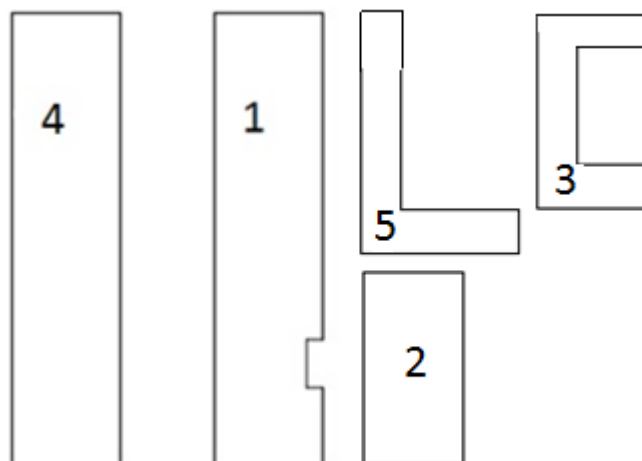
Si prega di impostare il camino con due persone. Alcune fasi di lavoro sono più facili da risolvere con due persone e non corri il rischio di danneggiare il caminetto.



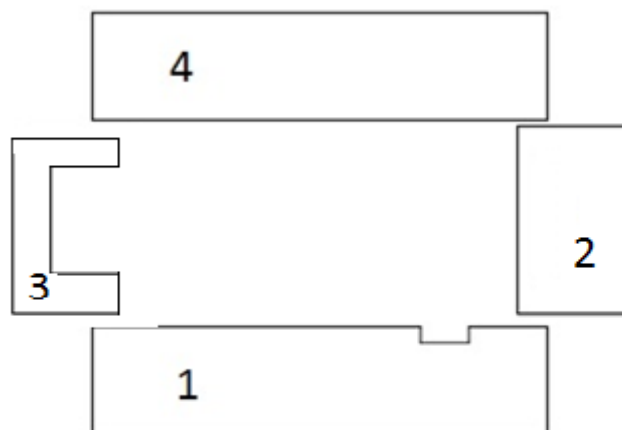
Attendere circa 45 minuti per il montaggio.

3. Istruzioni di montaggio

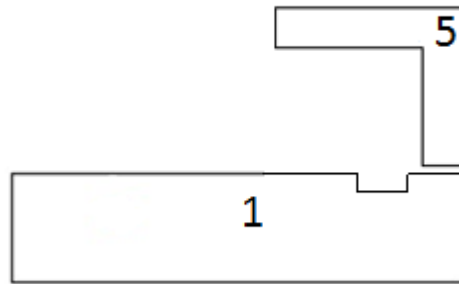
Prima disimballare l'intero contenuto della scatola e controllare che sia completo.



Inserire le viti nei fori previsti. Quindi posizionare le parti laterali 2 e 3 sulla parte 1 e avvitare le parti utilizzando il connettore a gabbia. Quindi aggiungere la parte 4 e avvitare alla parte 2 e 3.



Per assemblare la parte 5, inserire anche le viti ei connettori del cestello negli appositi fori. Quindi montare la parte anteriore 5 sul lato inferiore della facciata (parte 1) e sulla parte superiore della facciata, parte 4. Collegare anche la parte laterale 2 con la parte 5.



Montare l'inserto per caminetto elettrico con il supporto a parete sulla parete. Puoi quindi semplicemente far scorrere la facciata finita sul camino.



GLOW FIRE

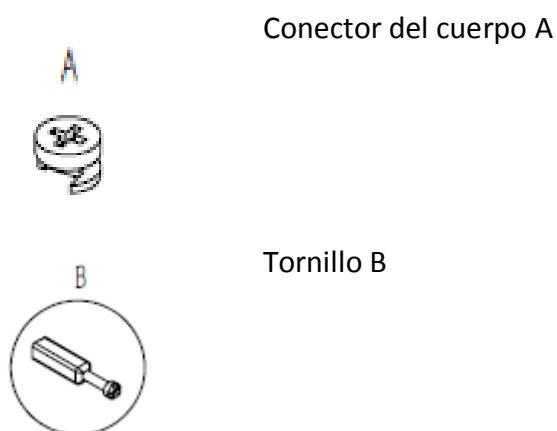
Instrucciones de montaje

Modelo: Edge

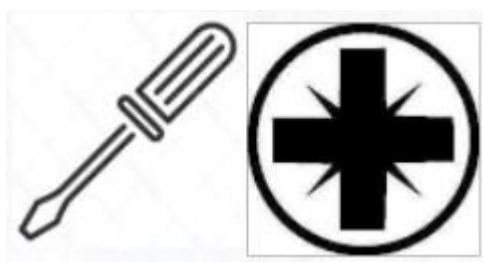
Contenido

1. Contenido del paquete
2. Notas sobre la construcción
3. Instrucciones de montaje

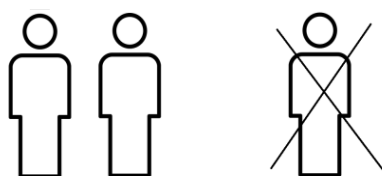
1. Contenido del paquete



2. Notas sobre la construcción



Utilice un destornillador Phillips. Si está utilizando un destornillador inalámbrico, asegúrese de utilizar un par de torsión bajo, de lo contrario se pueden producir daños.



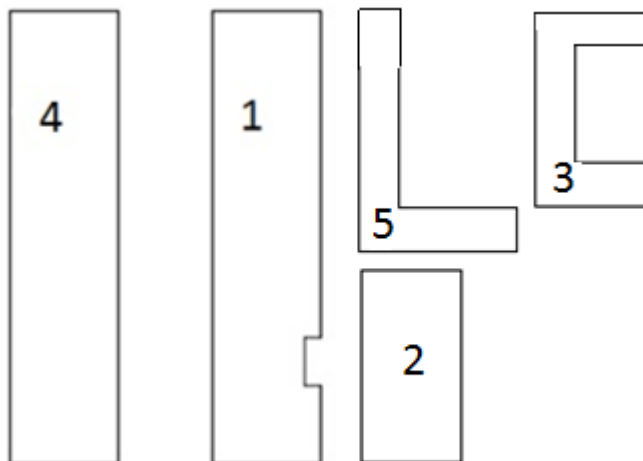
Instale la chimenea con dos personas. Algunos pasos de trabajo son más fáciles de resolver con dos personas y no corre el riesgo de dañar la chimenea.



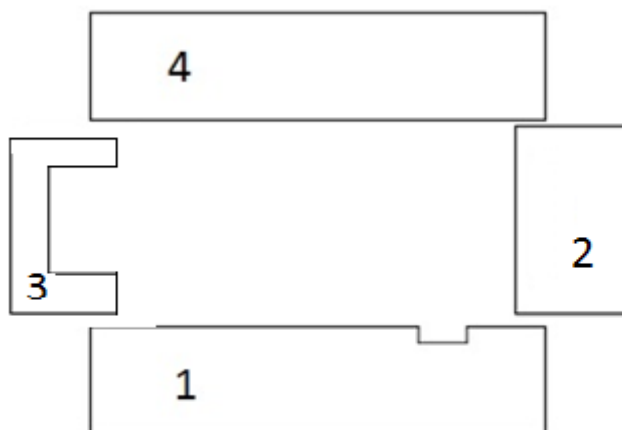
Deje unos 45 minutos para el montaje

3. Instrucciones de montaje

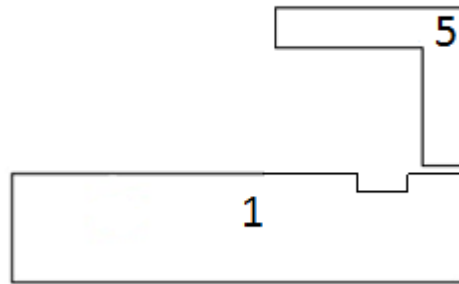
Primero desembale todo el contenido de la caja y verifique que esté completo.



Inserte los tornillos en los orificios provistos. Luego coloque las partes laterales 2 y 3 en la parte 1 y atornille las partes juntas usando el conector de jaula. Luego agregue la parte 4 y atorníllela a las partes 2 y 3.



Para ensamblar la pieza 5, inserte también los tornillos y los conectores de la canasta en los orificios provistos. Luego monte la parte frontal 5 en la parte inferior de la fachada (parte 1) y en la parte superior de la fachada, parte 4, conecte la parte lateral 2 con la parte 5 también.



Monte el inserto de chimenea eléctrico con el soporte de pared en la pared. Luego, simplemente puede deslizar la fachada terminada sobre la chimenea.



GLOW FIRE

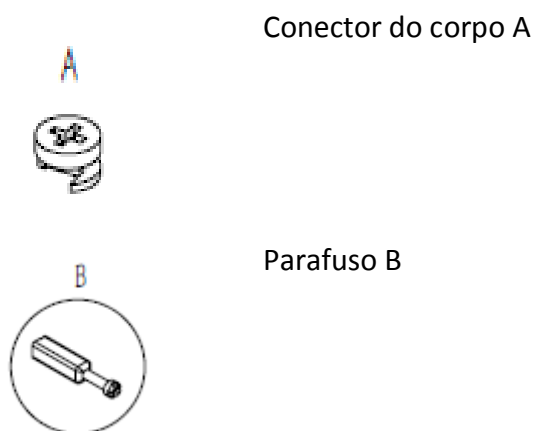
Instruções de montagem

Modelo: Edge

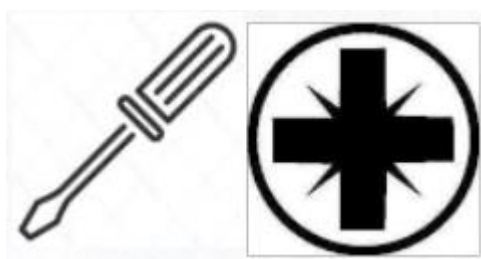
Conteúdo

1. Conteúdo da embalagem
2. Notas sobre construção
3. Instruções de montagem

1. Conteúdo da embalagem

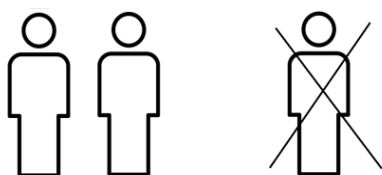


2. Notas sobre construção



Use uma chave de fenda Phillips. Se você estiver usando uma chave de fenda sem fio, certifique-se de usar um torque baixo, caso contrário, podem ocorrer danos.

Recomendamos o uso de uma catraca.



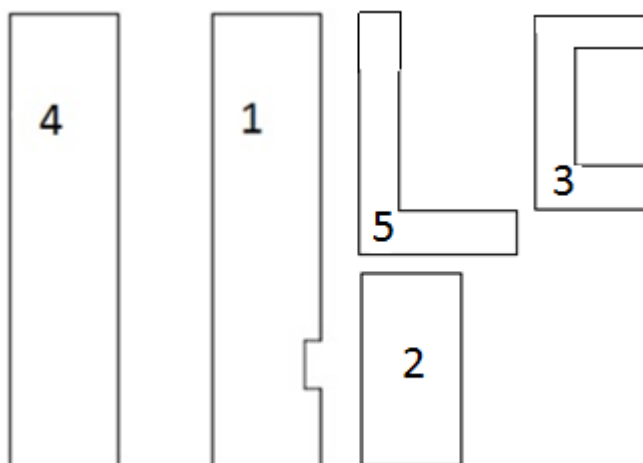
Prepare a lareira para duas pessoas. Algumas etapas do trabalho são mais fáceis de resolver com duas pessoas e não corre o risco de danificar o recuperador.



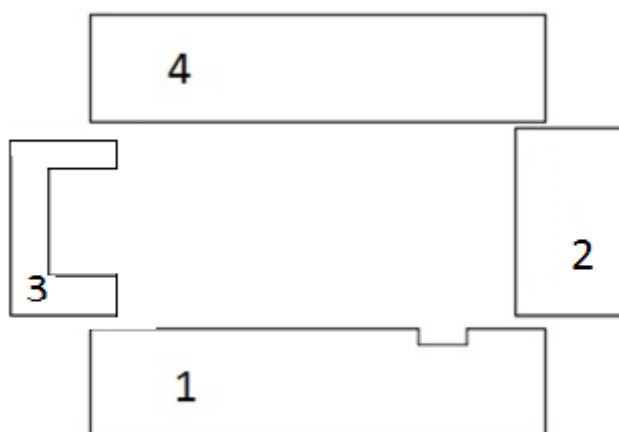
Reserve cerca de 45 minutos para a montagem

3. Instruções de montagem

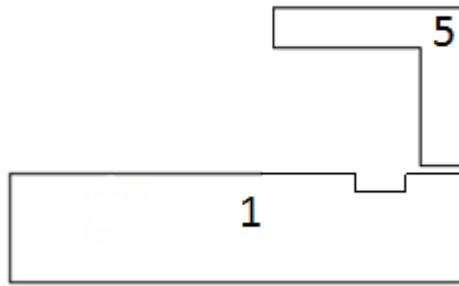
Primeiro descompacte todo o conteúdo da caixa e verifique se está completo.



Inserte los tornillos en los orificios provistos. Luego coloque las partes laterales 2 y 3 en la parte 1 y atornille las partes juntas usando el conector de jaula. Luego agregue la parte 4 y atorníllela a las partes 2 y 3.



Para montar a Parte 5, você também insere os parafusos e os conectores da cesta nos orifícios fornecidos. Em seguida, monte a parte frontal 5 na parte inferior da fachada (parte 1) e no topo da fachada, parte 4. Conecte a parte lateral 2 também a parte 5.



Monte a inserção da lareira elétrica com o suporte de parede na parede. Você pode então simplesmente deslizar a fachada acabada para a chaminé.



GLOW FIRE

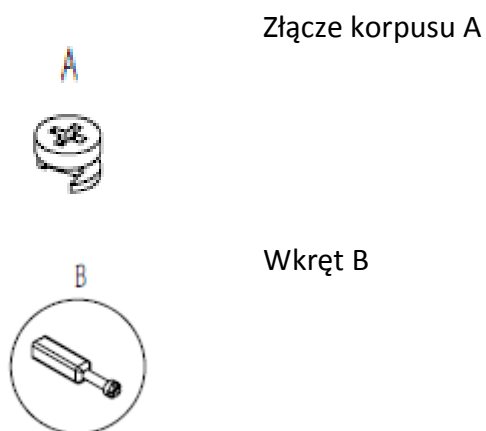
Instrukcje składania

Model: Edge

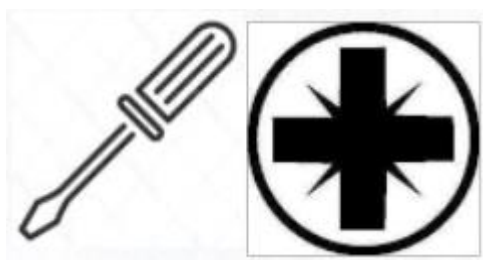
Zadowolony

1. Zawartość opakowania
2. Uwagi dotyczące konstrukcji
3. Instrukcja montażu

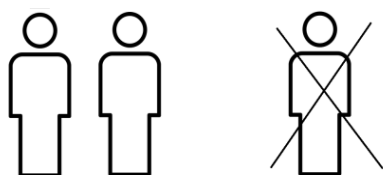
1. Zawartość opakowania



2. Uwagi dotyczące konstrukcji



Użyj śrubokręta krzyżakowego. Jeśli używasz wkrętarki akumulatorowej, upewnij się, że używasz niskiego momentu obrotowego, w przeciwnym razie może dojść do uszkodzenia.



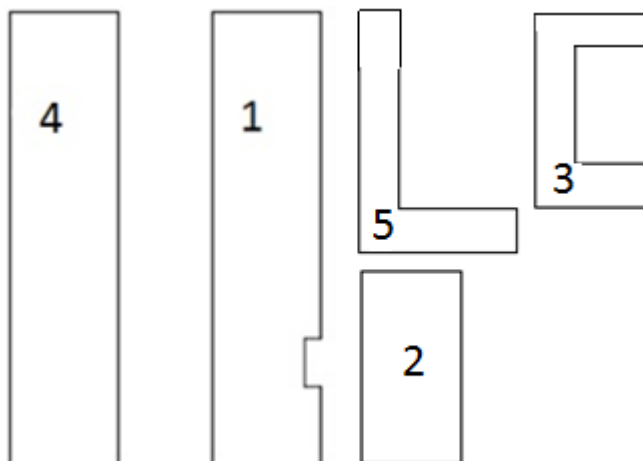
Prosimy o rozstawienie kominka we dwoje. Niektóre etapy pracy są łatwiejsze do wykonania przy pomocy dwóch osób i nie istnieje ryzyko uszkodzenia kominka.



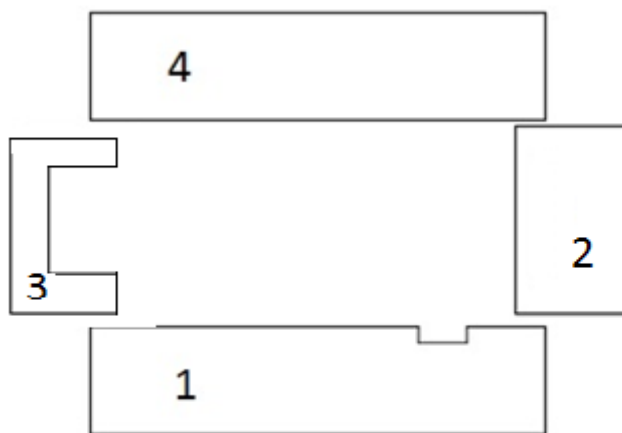
Odczekaj około 45 minut na montaż.

3. Instrukcja montażu

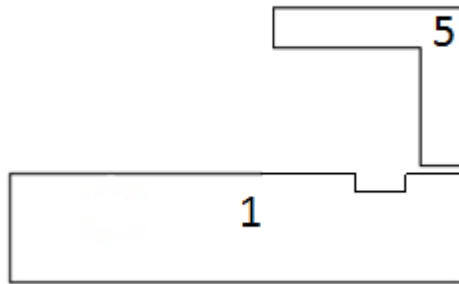
Najpierw rozpakuj całą zawartość pudełka i sprawdź, czy jest kompletne.



Proszę włożyć śruby w przewidziane otwory. Następnie nałóż boczne części 2 i 3 na część 1 i skręć części za pomocą łącznika klatkowego. Następnie dodaj część 4 i przykręć ją do części 2 i 3.



Aby zmontować Część 5, należy również włożyć śruby i łączniki kosza do odpowiednich otworów. Następnie zamontuj przednią część 5 na spodzie fasady (część 1) i na górze fasady, część 4. Połącz również część boczną 2 z częścią 5.



Zamontuj elektryczny wkład kominkowy za pomocą uchwyty ściennego na ścianie. Następnie możesz po prostu wsunąć gotową fasadę na komin.



GLOW FIRE

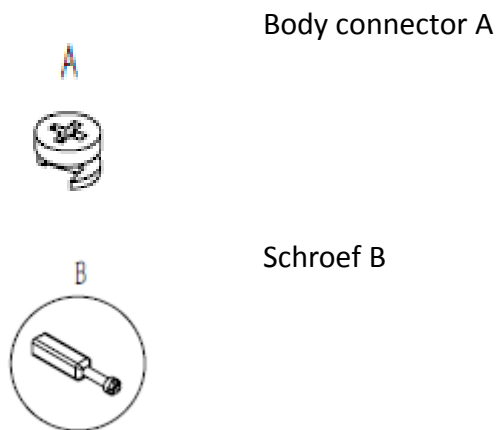
Montage-instructies

Model: Edge

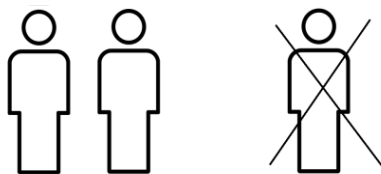
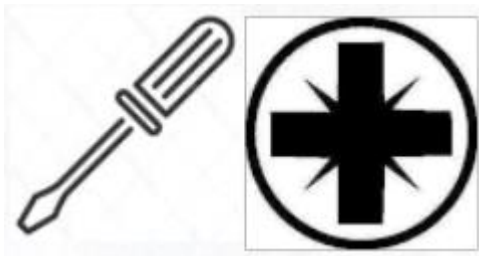
Inhoud

1. Inhoud pakket
2. Opmerkingen over de constructie
3. Montage-instructies

1. Inhoud pakket

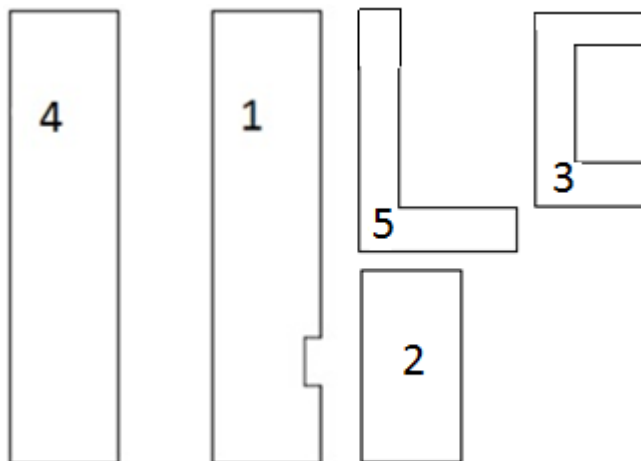


2. Opmerkingen over de structuur

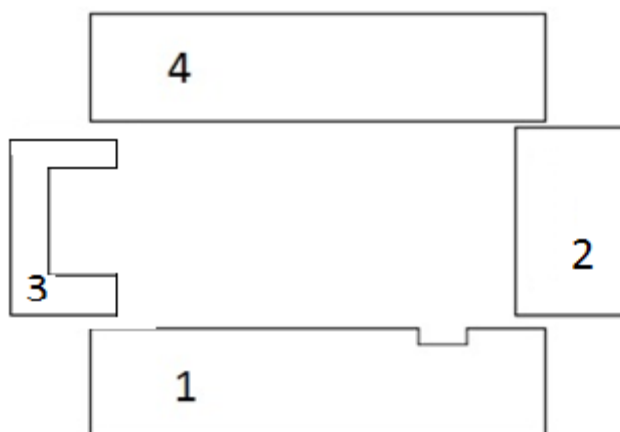


3. Montage-instructies

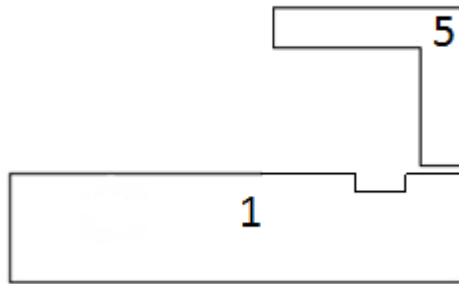
Pak eerst de volledige inhoud van de doos uit en controleer of deze compleet is.



Steek de schroeven in de daarvoor bestemde gaten. Plaats vervolgens de zijdelen 2 en 3 op deel 1 en schroef de delen aan elkaar met behulp van de kooiverbinding. Voeg vervolgens deel 4 toe en schroef het aan deel 2 en 3.



Om deel 5 te monteren, steekt u ook de schroeven en mandconnectoren in de daarvoor bestemde gaten. Monteer vervolgens het voorste deel 5 aan de onderzijde van de gevel (deel 1) en aan de bovenzijde van de gevel, deel 4. Verbind ook het zijdeel 2 met deel 5.



Monteer de elektrische inzethaard met de muurbeugel aan de muur. Vervolgens schuift u de afgewerkte gevel eenvoudig op de schoorsteen.



GLOW FIRE

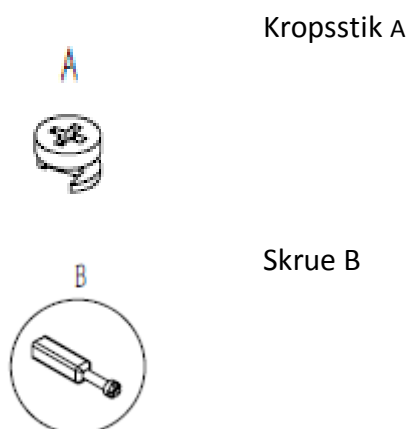
Monteringsvejledning

Model: Edge

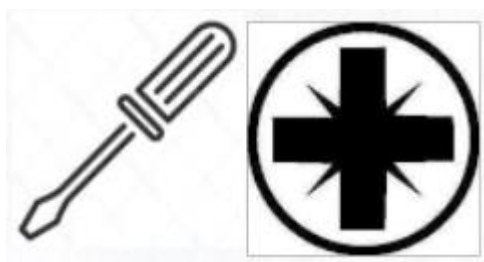
Indhold

1. Pakkeindhold
2. Bemærkninger til konstruktion
3. Monteringsvejledning

1. Pakkeindhold

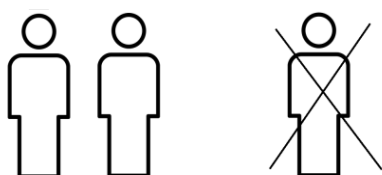


2. Bemærkninger til konstruktion



Brug en Phillips-skruetrækker. Hvis du bruger en trådløs skruetrækker, skal du sørge for at bruge et lavt drejningsmoment, ellers kan der opstå skader.

Vi anbefaler at bruge en skralde.



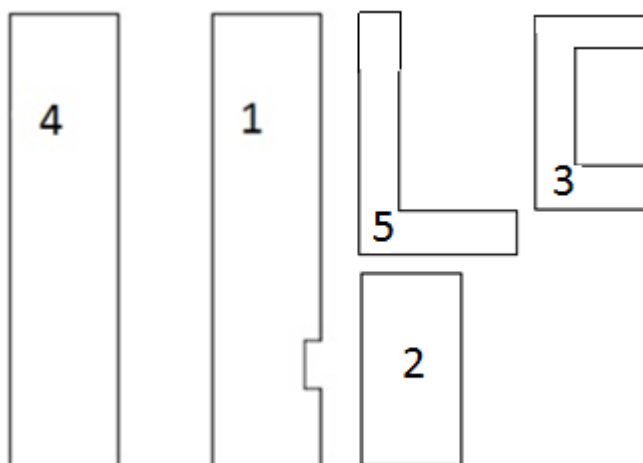
Indstil venligst pejsen med to personer. Nogle arbejdsstrin er lettere at løse med to personer, og du risikerer ikke at beskadige pejsen.



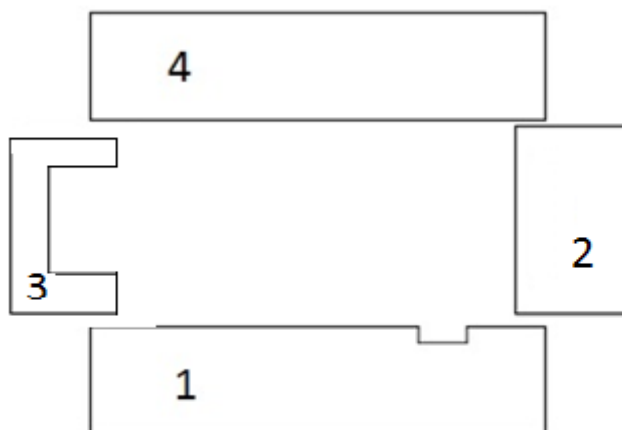
Tillad cirka 45 minutter til samlingen

3. Monteringsvejledning

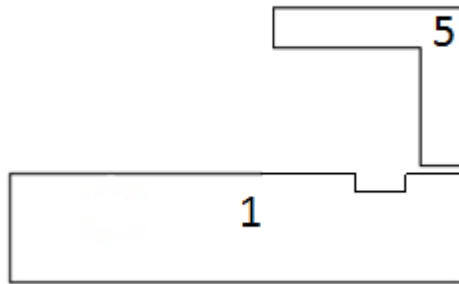
Pak først hele indholdet af kassen ud, og kontroller, at det er komplet.



Sæt skruerne ind i de medfølgende huller. Sæt derefter sidedelene 2 og 3 på del 1, og skru delene sammen ved hjælp af burstikket. Tilføj derefter del 4 og skru den til del 2 og 3.



For at samle del 5, sætter du også skruerne og kurvstikkene ind i de medfølgende huller. Monter derefter den forreste del 5 på facadens underside (del 1) og på toppen af facaden, del 4. Tilslut også sidedelen 2 med delen 5.



Monter den elektriske pejsindsats med vægbeslaget på væggen. Du kan derefter ganske enkelt skubbe den færdige facade ind på skorstenen.



GLOW FIRE

Инструкции за сглобяване
Модел: Edge

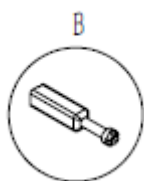
Индекс

- 1 Съдържание на опаковката
- 2 Бележки за структурата
- 3 Инструкции за монтаж

1. Съдържание на пакета

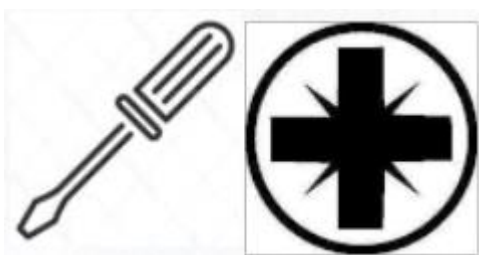


Съединител на шкафа А

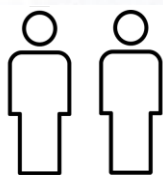


Винт В

2. Бележки по структурата



Моля, използвайте кръстосана отвертка. Ако използвате акумулаторна отвертка, моля, уверете се, че използвате нисък въртящ момент, в противен случай може да възникне повреда. Препоръчваме да използвате тресчотка.



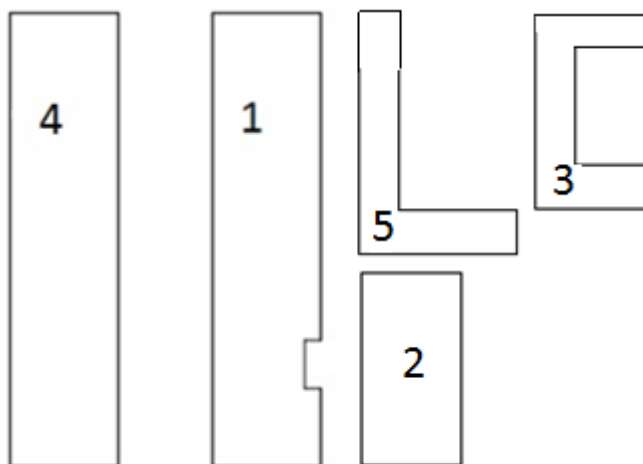
Моля, поставете камината с двама души. Някои работни стъпки са лесни за решаване по двойки и не рискувате да повредите камината.



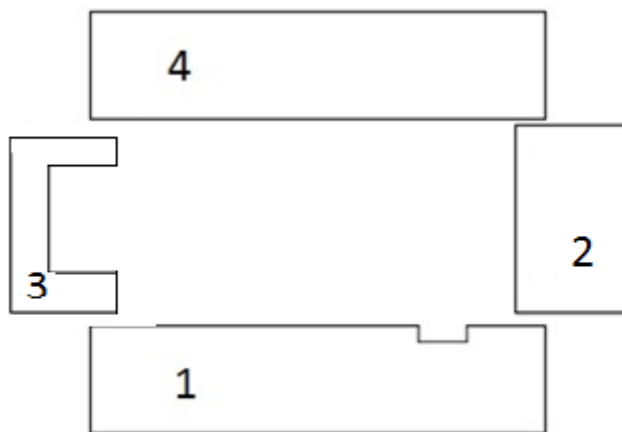
Планирайте настройката за около 45 минути.

3. Инструкции за сглобяване

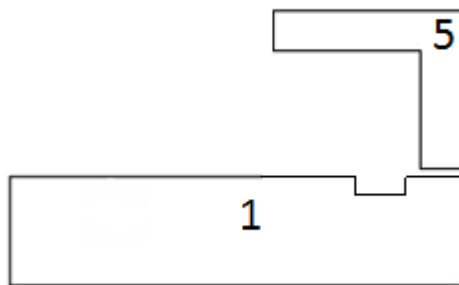
Първо разопакувайте цялото съдържание на кутията и проверете пълнотата.



Моля, поставете винтовете в предоставените отвори. След това поставете страничните части 2 и 3 на част 1 и завийте частите заедно с помощта на съединителя за клетка. След това добавете част 4 и я завийте към части 2 и 3.



За да сглобите част 5, също така поставяте винтовете и съединителите за кошници в предоставените отвори. След това монтирайте предната част 5 от долната страна на фасадата (част 1) и отгоре на фасадата, част 4. Свържете и страничната част 2 с част 5.



Монтирайте електрическата камина с конзолата на стената. След това можете просто да плъзнете готовата фасада върху комина.



GLOW FIRE

Paigaldusjuhised Mudel: Edge

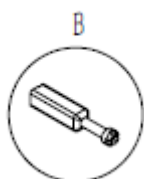
Indeks

- 1 Pakendi sisu
- 2 Märkused struktuuri kohta
- 3 Paigaldusjuhised

1. Paki sisu

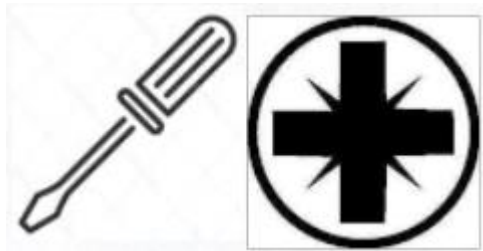


Kappi pistik A

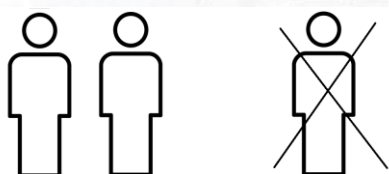


Kruvi B

2. Märkused struktuuri kohta



Palun kasutage ristkruvikeerajat. Kui kasutate juhtmeta kruvikeerajat, kasutage kindlasti väikest pöördemomenti, vastasel juhul võivad tekkida kahjustused. Soovitame kasutada pörkmehhanismi.



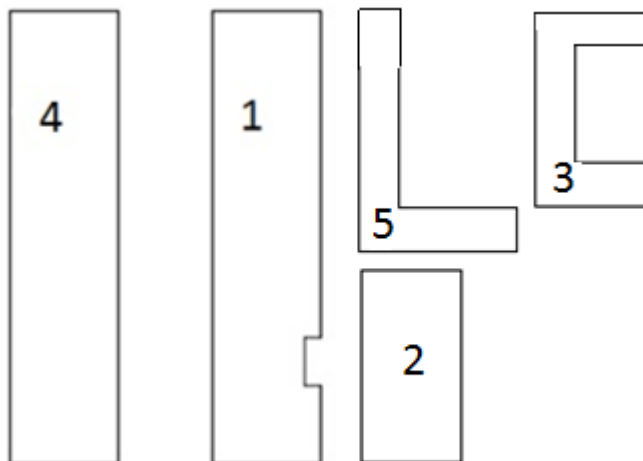
Palun seadke kamin koos kahe inimesega. Mõningaid tööetappe on lihtne lahendada paarikaupa ja te ei ohusta kamina kahjustamist.



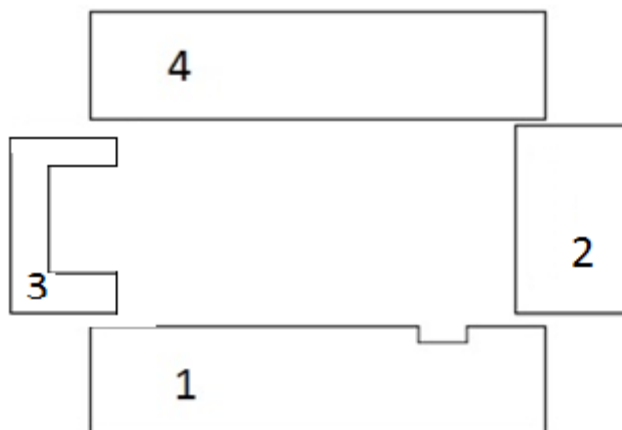
Plaanige seadistust umbes 45 minutit.

3. Paigaldusjuhised

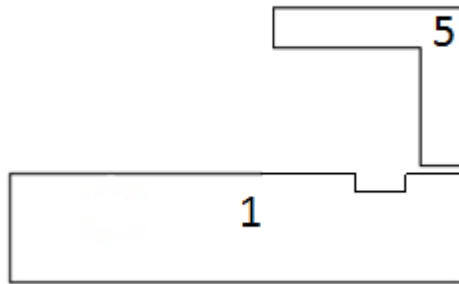
Esmalt pakkige kogu kasti sisu lahti ja kontrollige selle täielikkust.



Palun sisestage kruvid selleks ettenähtud aukudesse. Seejärel asetage külgmised osad 2 ja 3 osa 1 külge ja keerake osad puuri pistiku abil kokku. Seejärel lisage osa 4 ja keerake see osade 2 ja 3 külge.



5. osa kokkupanekuks sisestage kruvid ja korvi pistikud ka selleks ettenähtud aukudesse. Seejärel paigaldage esiosa 5 fassaadi (osa 1) alumisele küljele ja fassaadi ülaosa, osa 4. Ühendage ka külgosa 2 osaga 5.



Paigaldage elektriline kaminasüdamik koos seinakonsooliga seinale. Seejärel saate valmis fassaadi lihtsalt korstnale libistada.



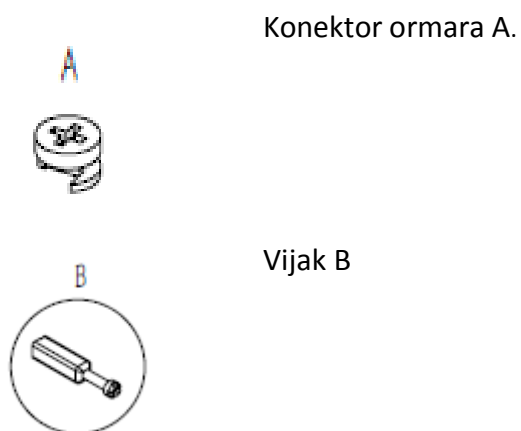
GLOW FIRE

Upute za montažu
Model: Edge

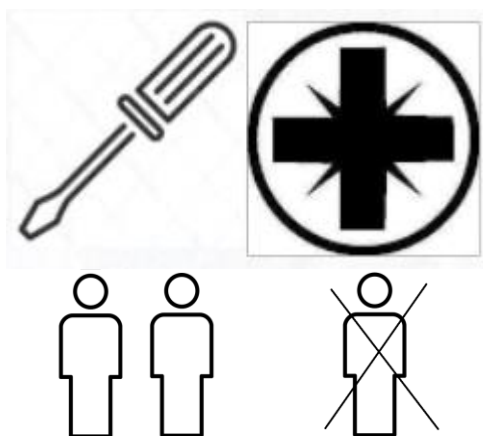
Indeks

- 1 Sadržaj paketa
- 2 Bilješke o strukturi
- 3 Upute za montažu

1. Sadržaj paketa



2. Napomene o strukturi



Upotrijebite križni odvijač. Ako upotrebljavate bežični odvijač, upotrijebite mali moment, jer u protivnom može doći do oštećenja. Preporučujemo upotrebu čegrtaljke.

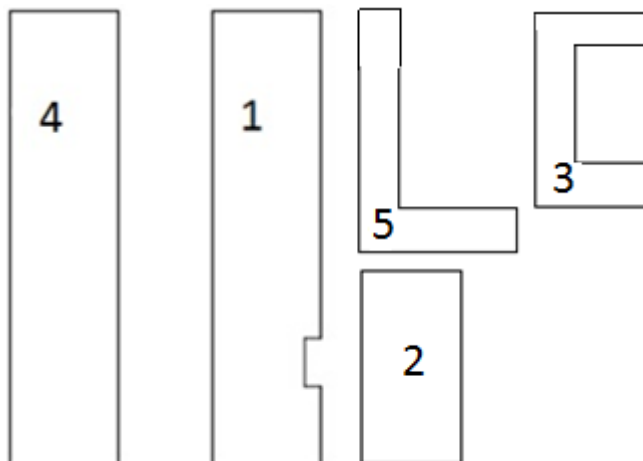
Molimo postavite kamin s dvije osobe. Neke radne korake lako je riješiti u parovima i ne riskirate oštetiti kamin.



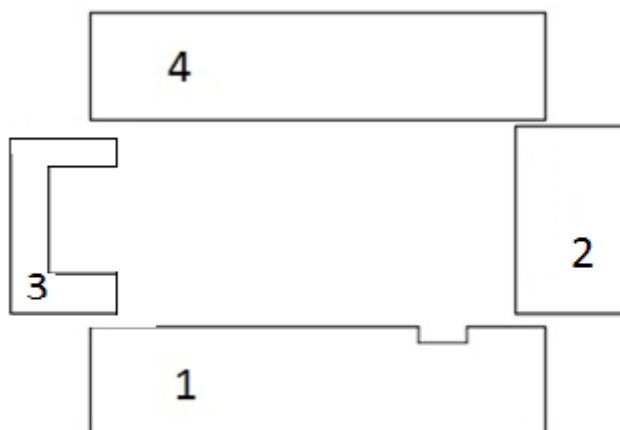
Planirajte postavljanje oko 45 minuta.

3. Upute za montažu

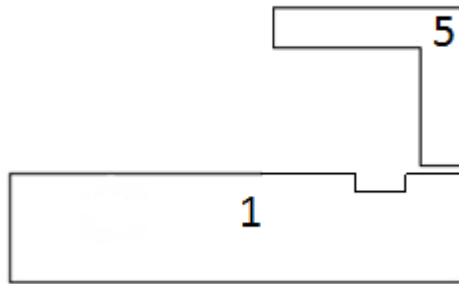
Prvo raspakirajte kompletni sadržaj kutije i provjerite kompletnost.



Molimo umetnite vijke u predviđene rupe. Zatim stavite bočne dijelove 2 i 3 na dio 1 i pričvrstite dijelove zajedno pomoću kavezne spojnice. Zatim dodajte dio 4 i pričvrstite ga dijelovima 2 i 3.



Za sastavljanje 5. dijela također umetnite vijke i priključke košare u predviđene rupe. Zatim montirajte prednji dio 5 na donju stranu fasade (dio 1) i na vrh fasade, dio 4. Spojite i bočni dio 2 s dijelom 5.



Montirajte električni kamin s zidnim držačem na zid. Zatim možete jednostavno gurnuti gotovu fasadu na dimnjak.



GLOW FIRE

Montāžas instrukcijas Modelis: Edge

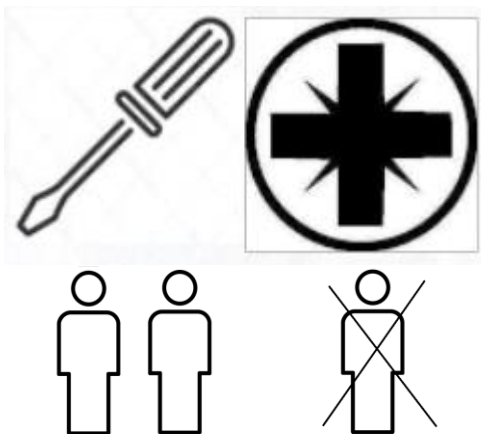
Indekss

- 1 Iepakojuma saturs
- 2 Piezīmes par struktūru
- 3 Montāžas instrukcijas

1. Iepakojuma saturs



2. Piezīmes par struktūru



Lūdzu, izmantojiet šķērsskrūvgriezi. Ja izmantojat bezvadu skrūvgriezi, lūdzu, izmantojiet mazu griezes momentu, pretējā gadījumā var rasties bojājumi. Mēs iesakām izmantot sprūdratu.

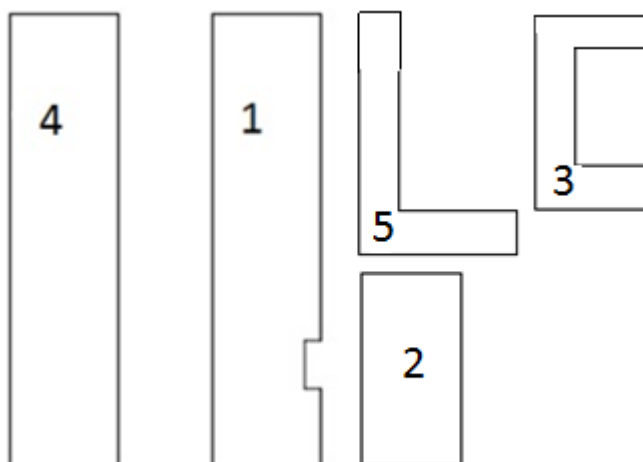
Lūdzu, izveidojiet kamīnu kopā ar diviem cilvēkiem. Dažus darba soļus ir viegli atrisināt divatā, un jūs neriskējat sabojāt kamīnu.



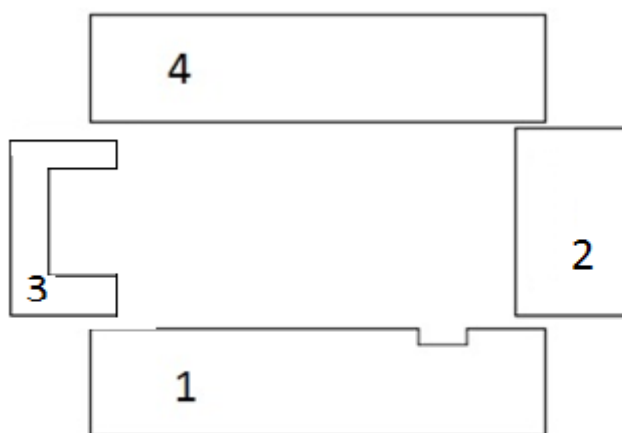
Plānojiet uzstādīšanu apmēram 45 minūtes.

3. Montāžas instrukcijas

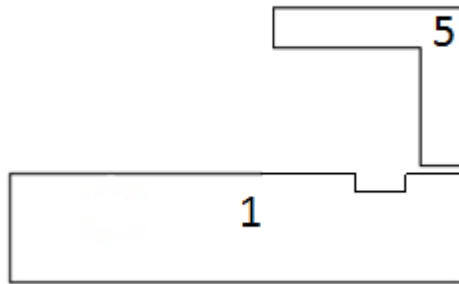
Vispirms izpakojiet pilnu lodziņa saturu un pārbaudiet pilnīgumu.



Lūdzu, ievietojiet skrūves paredzētajos caurumos. Pēc tam salieciet 2. un 3. sānu daļas uz 1. daļu un pieskrūvējiet detaļas kopā, izmantojot būra savienotāju. Pēc tam pievienojiet 4. daļu un pieskrūvējiet to 2. un 3. daļai.



Lai saliktu 5. daļu, ievietojiet arī skrūves un groza savienotājus paredzētajos caurumos. Pēc tam uzstādiat priekšējo daļu 5 fasādes apakšdaļā (1. daļa) un fasādes augšpusē, 4. daļā. Pievienojiet arī sānu daļu 2 ar 5. daļu.



Uzstādiet elektrisko kamīna ieliktni ar sienas kronšteinu pie sienas. Pēc tam jūs varat vienkārši pabīdīt gatavo fasādi uz skursteņa.



GLOW FIRE

Surinkimo instrukcijos
Modelis: Edge

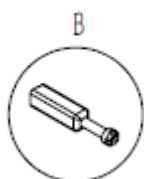
Indeksas

- 1 Pakuotės turinys
- 2 Pastabos dėl struktūros
- 3 Montavimo instrukcijos

1. Pakuotės turinys

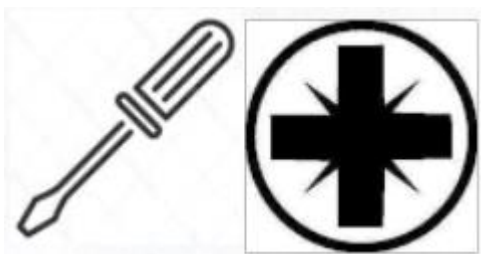


Spintelės jungtis A
24 x.

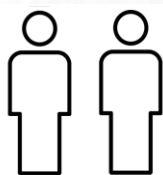


Varžtas B

2. Pastabos dėl struktūros



Prašome naudoti kryžminį atsuktuvą. Jei naudojate belaidį atsuktuvą, nepamirškite naudoti mažo sukimo momento, kitaip galite sugadinti. Mes rekomenduojame naudoti spragtuką.



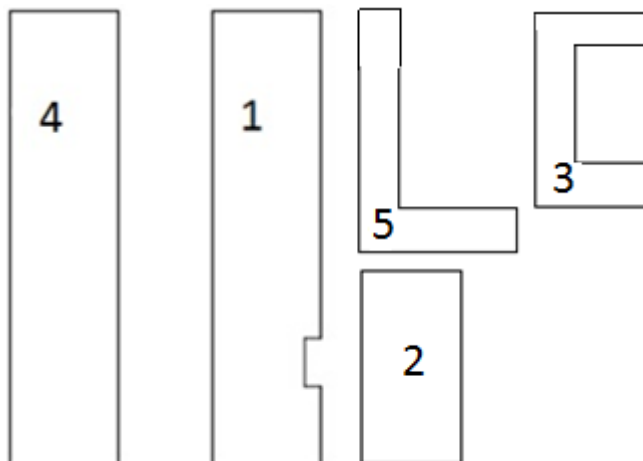
Prašau pastatyti židinį su dviem žmonėmis. Kai kuriuos darbo žingsnius lengva išspręsti poromis ir jūs nerizikuojate sugadinti židinio.



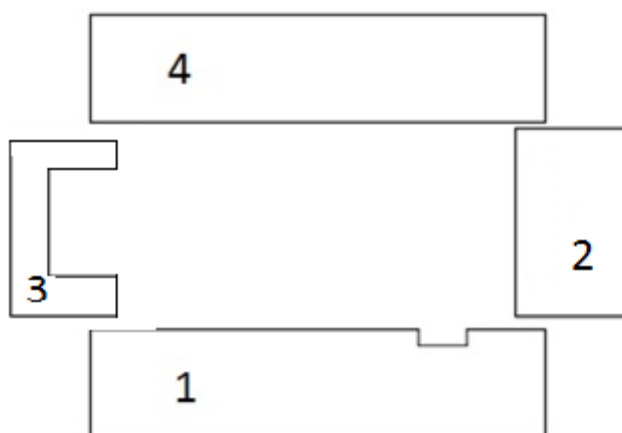
Planuokite sąranką apie 45 minutes.

3. Surinkimo instrukcijos

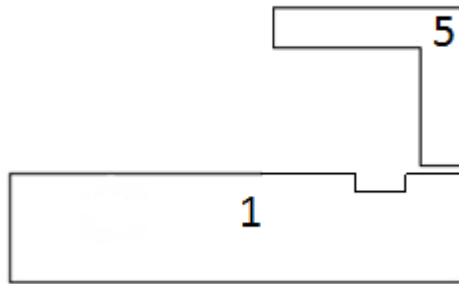
Pirmiausia išpakuokite visą dėžutės turinį ir patikrinkite jo išsamumą.



Įkiškite varžtus į pateiktas skylės. Tada uždėkite šonines 2 ir 3 dalis ant 1 dalies ir prisukite dalis, naudodami narvelio jungtį. Tada pridėkite 4 dalį ir prisukite prie 2 ir 3 dalių.



Norėdami surinkti 5 dalį, taip pat įkiškite varžtus ir krepšio jungtis į pateiktas skylės. Tada sumontuokite priekinę dalį 5 fasado apačioje (1 dalis) ir fasado viršuje, 4 dalį. Taip pat prijunkite šoninę 2 dalį su 5 dalimi.



Elektrinį židinio įdėklą su sieniniu laikikliu pritvirtinkite prie sienos. Tada galite tiesiog nustumti gatavą fasadą ant kamino.



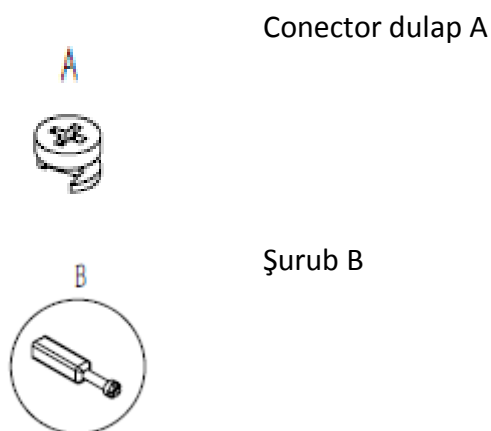
GLOW FIRE

Instrucțiuni de asamblare Model: Edge

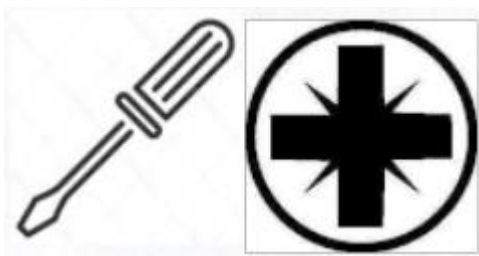
Index

- 1 Conținutul pachetului
- 2 Note privind structura
- 3 Instrucțiuni de asamblare

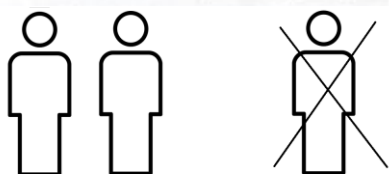
1. Conținutul pachetului



2. Note privind structura



Vă rugăm să utilizați o șurubelniță încrucișată. Dacă utilizați o șurubelniță fără fir, vă rugăm să vă asigurați că utilizați un cuplu scăzut, altfel pot apărea deteriorări. Vă recomandăm să folosiți un clichet.



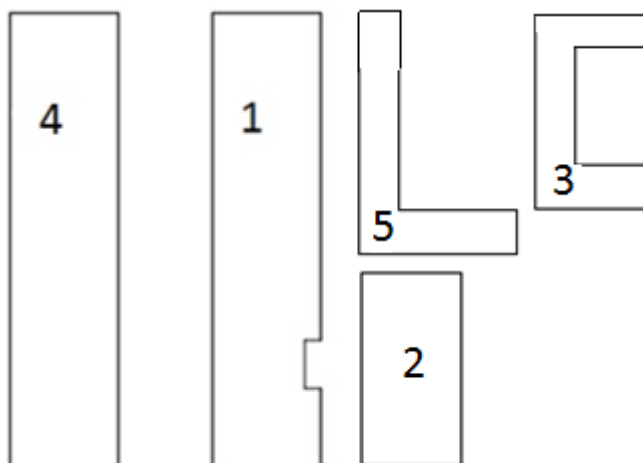
Vă rugăm să montați șemineul cu două persoane. Unii pași de lucru sunt ușor de rezolvat în perechi și nu riscați să deteriorați șemineul.



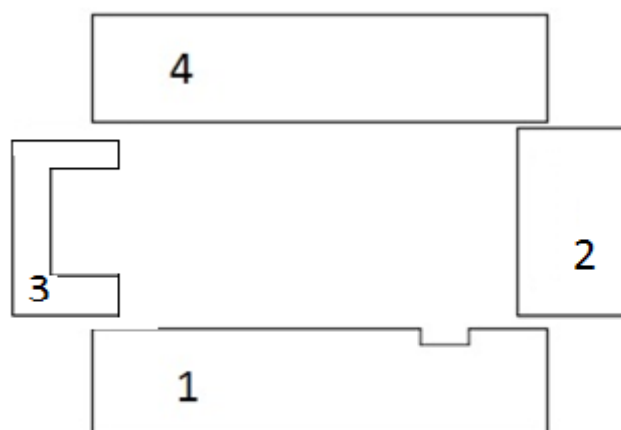
Planificați configurarea aproximativ 45 de minute.

3. Instrucțiuni de asamblare

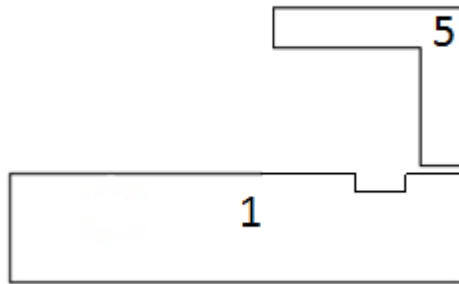
Mai întâi, despachetați conținutul complet al cutiei și verificați caracterul complet.



Vă rugăm să introduceți șuruburile în găurile furnizate. Apoi puneți părțile laterale 2 și 3 pe partea 1 și înșurubați piesele împreună folosind conectorul cuștii. Apoi adăugați partea 4 și înșurubați-o la partea 2 și 3.



Pentru a asambla partea 5, introduceți de asemenea șuruburile și conectorii coșului în găurile furnizate. Apoi montați partea frontală 5 pe partea inferioară a fațadei (partea 1) și pe partea superioară a fațadei, partea 4. Conectați și partea laterală 2 cu partea 5.



Montați inserția șemineului electric cu suportul de perete pe perete. Puteți apoi pur și simplu să glisați fațada finisată pe coșul de fum.



GLOW FIRE

Руководство по сборке
Модель: Edge

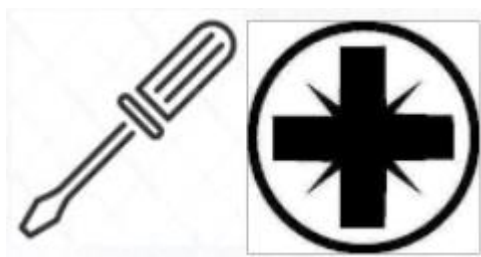
Индекс

- 1 Комплектность
- 2 Примечания к конструкции
- 3 Инструкции по сборке

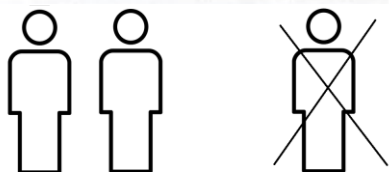
1. Содержимое пакета



2. Примечания к конструкции



Используйте крестовую отвертку. Если вы используете аккумуляторную отвертку, используйте небольшой крутящий момент, иначе может произойти повреждение. Рекомендуем использовать трещотку.



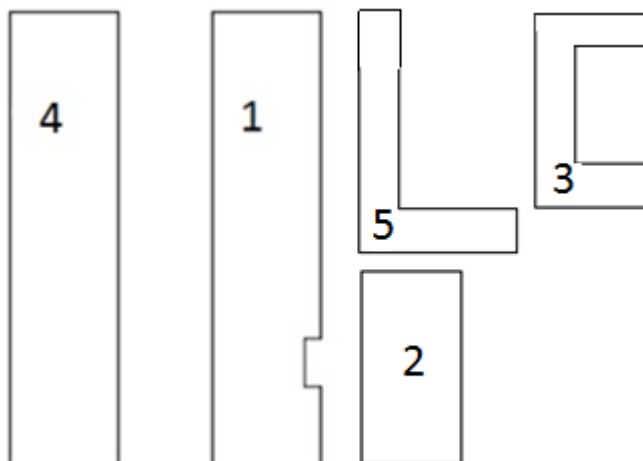
Пожалуйста, разводите камин вдвоем. Некоторые рабочие шаги легко решить попарно, и вы не рискуете повредить камин.



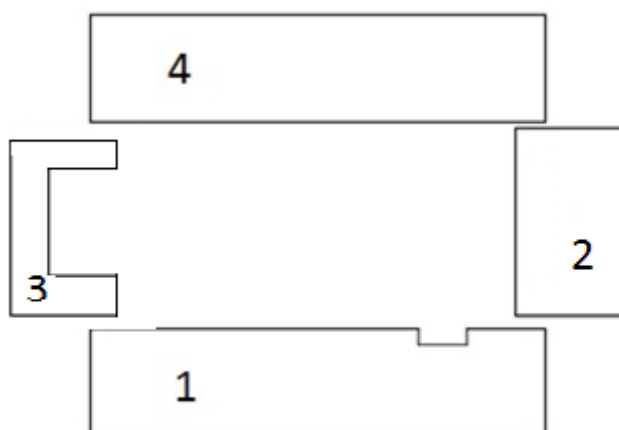
Планируйте установку примерно 45 минут.

3. Руководство по сборке

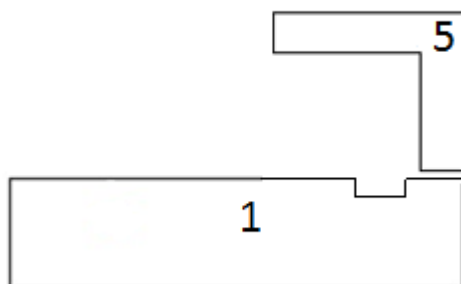
Сначала распакуйте все содержимое коробки и проверьте комплектность.



Вставьте винты в предусмотренные отверстия. Затем наденьте боковые части 2 и 3 на часть 1 и прикрутите детали вместе с помощью соединителя клетки. Затем добавьте деталь 4 и прикрутите ее к деталям 2 и 3.



Чтобы собрать Деталь 5, вы также вставляете винты и соединители корзины в предусмотренные отверстия. Затем установите лицевую часть 5 на нижнюю сторону фасада (часть 1) и на верхнюю часть фасада, часть 4. Соедините также боковую часть 2 с частью 5.



Закрепите электрокаминную топку с помощью настенного кронштейна на стене. После этого вы можете просто надеть готовый фасад на дымоход.



GLOW FIRE

Návod na montáž Model: Edge

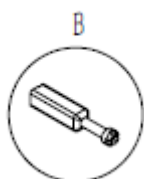
Register

- 1 Obsah balenia
- 2 Poznámky k štruktúre
- 3 Montážne pokyny

1. Obsah balenia

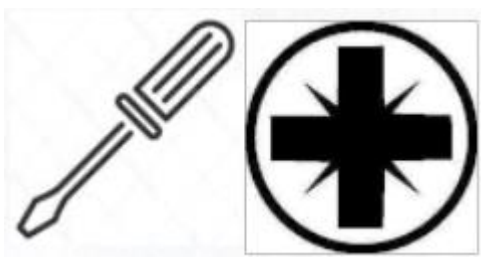


Konektor skrinky A

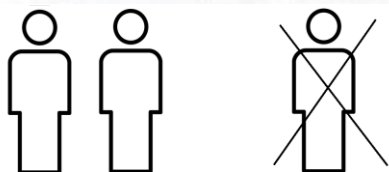


Skrutka B

2. Poznámky k štruktúre



Použite krížový skrutkovač. Ak používate akumulátorový skrutkovač, použite malý krútiaci moment, inak môže dôjsť k poškodeniu. Odporúčame použiť račňu.



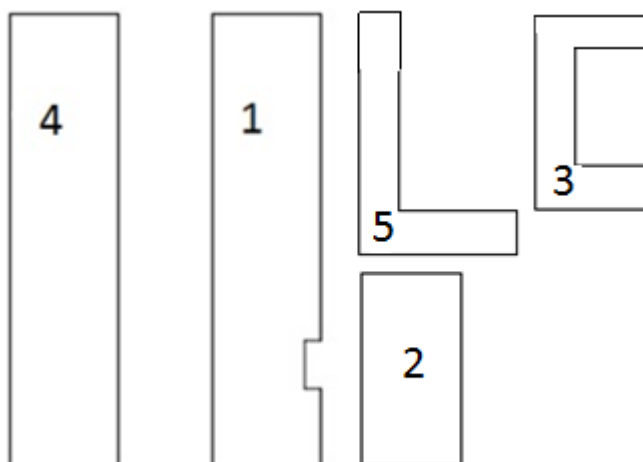
Prosím, postavte krb s dvoma ľuďmi. Niektoré pracovné kroky sa dajú ľahko vyriešiť vo dvojici a nehrozí vám riziko poškodenia krbu.



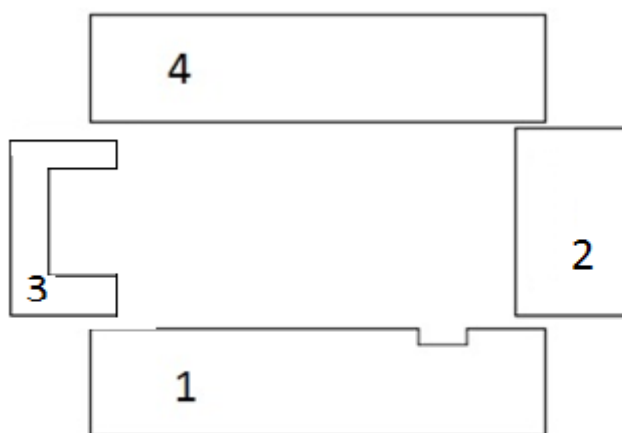
Naplánujte si nastavenie asi na 45 minút.

3. Návod na montáž

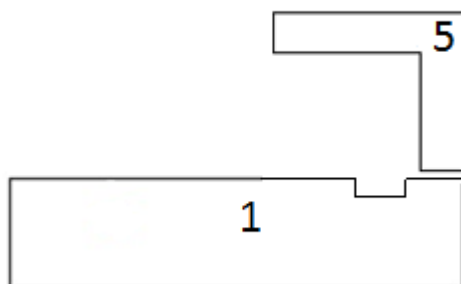
Najskôr rozbaľte celý obsah krabice a skontrolujte úplnosť.



Vložte skrutky do príslušných otvorov. Potom nasadte bočné diely 2 a 3 na časť 1 a diely zaskrutkujte dohromady pomocou konektora klietky. Potom pridajte časť 4 a priskrutkujte ju k časti 2 a 3.



Pri zostavovaní časti 5 tiež zasuňte skrutky a konektory košov do príslušných otvorov. Potom namontujte prednú časť 5 na spodnú stranu fasády (časť 1) a na vrchnú stranu fasády, časť 4. Pripojte aj bočnú časť 2 s časťou 5.



Namontujte elektrickú krbovú vložku pomocou nástenného držiaka na stenu. Hotovú fasádu potom jednoducho nasuniete na komín.



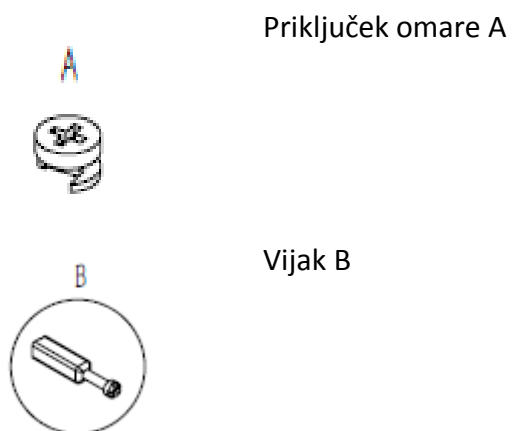
GLOW FIRE

Navodila za montažo Model: Edge

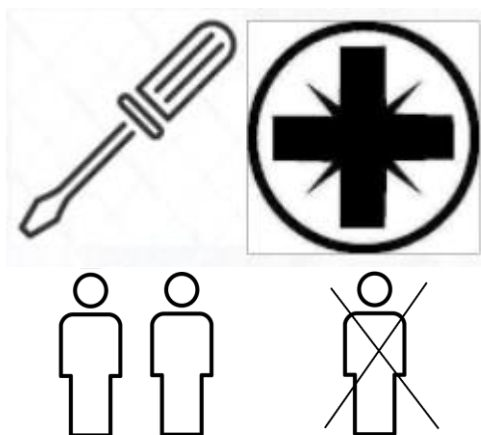
Kazalo

- 1 Vsebina paketa
- 2 Opombe o strukturi
- 3 Navodila za montažo

1. Vsebina paketa



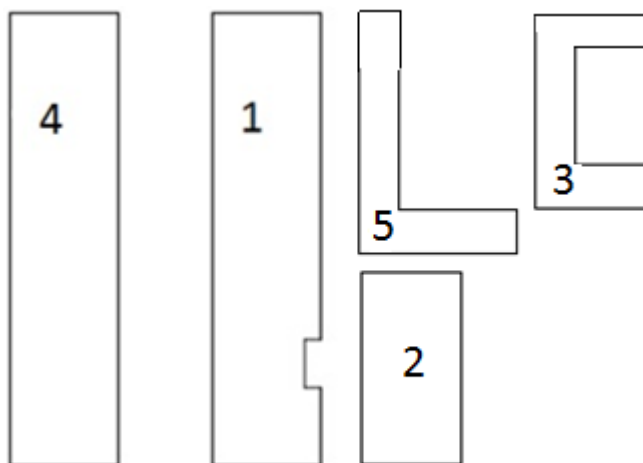
2. Opombe o strukturi



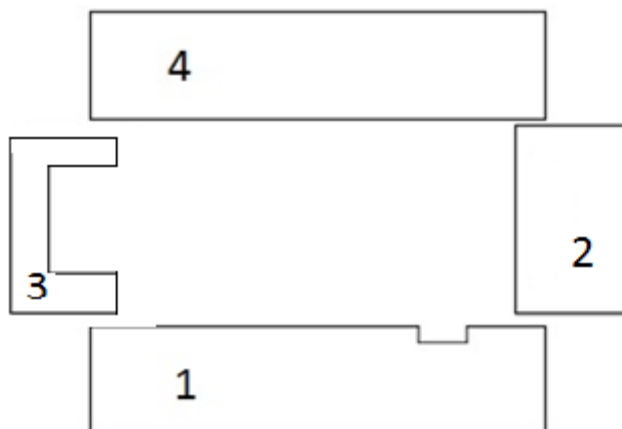
Načrtujte namestitev približno 45 minut.

3. Navodila za montažo

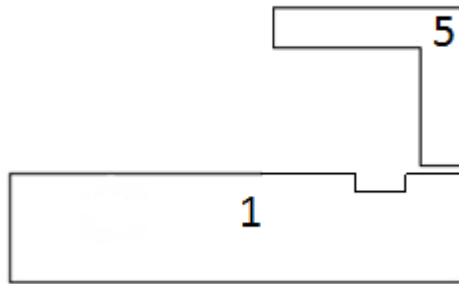
Najprej razpakirajte celotno vsebino škatle in preverite popolnost.



Vijake vstavite v priložene luknje. Nato namestite stranska dela 2 in 3 na del 1 in privijte dele skupaj s priključkom za kletko. Nato dodajte del 4 in ga privijte na dela 2 in 3.



Če želite sestaviti 5. del, vstavite tudi vijake in priključke za košare v predvidene luknje. Nato pritrdite sprednji del 5 na spodnjo stran fasade (del 1) in na vrh fasade, del 4. Povežite tudi stranski del 2 z delom 5.



Električni kamin vstavite s stenskim nosilcem na steno. Končano fasado lahko preprosto potisnete na dimnik.



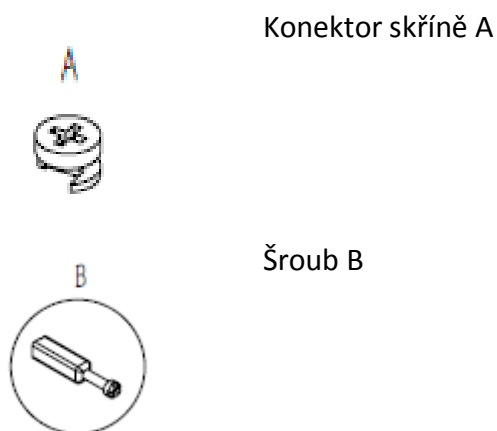
GLOW FIRE

Montážní návod Modelka: Edge

Index

- 1 Obsah balení
- 2 Poznámky ke struktuře
- 3 Montážní pokyny

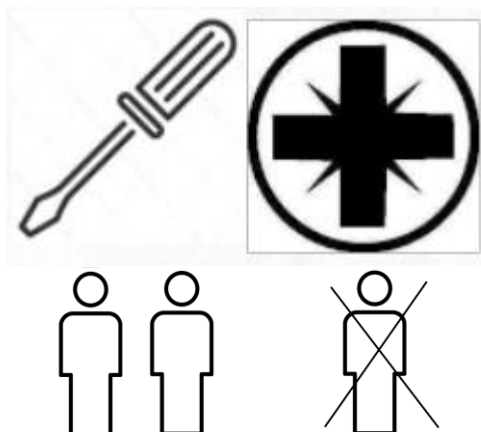
1. Obsah balení



Konektor skříně A

Šroub B

2. Poznámky ke struktuře



Použijte křížový šroubovák. Pokud používáte akumulátorový šroubovák, ujistěte se, že používáte nízký točivý moment, jinak by mohlo dojít k poškození. Doporučujeme použít ráčnu.

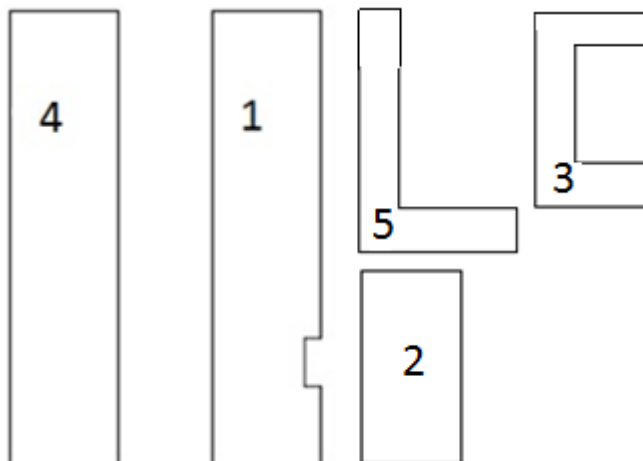
Nastavte prosím krb se dvěma lidmi. Některé pracovní kroky lze snadno vyřešit ve dvojicích a nehrozí vám poškození krbu.



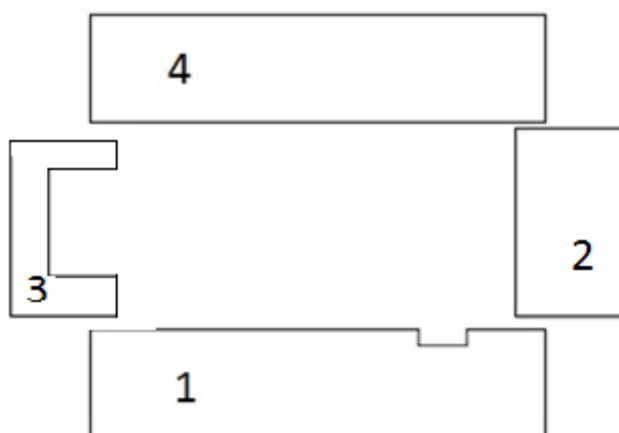
Naplánujte nastavení asi 45 minut.

3. Montážní návod

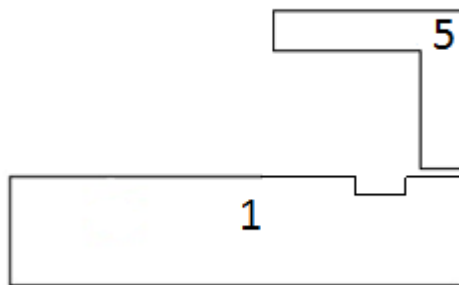
Nejprve vybalte celý obsah krabice a zkontrolujte úplnost.



Vložte šrouby do příslušných otvorů. Poté nasadte boční díly 2 a 3 na část 1 a přišroubujte díly k sobě pomocí konektoru klece. Poté přidejte část 4 a zašroubujte ji na část 2 a 3.



Při sestavování části 5 také zasuňte šrouby a konektory koše do příslušných otvorů. Poté namontujte přední část 5 na spodní stranu fasády (část 1) a na horní část fasády, část 4. Připojte také boční část 2 s částí 5.



Namontujte elektrickou krbovou vložku pomocí nástěnného držáku na zeď. Hotovou fasádu pak jednoduše nasunete na komín.



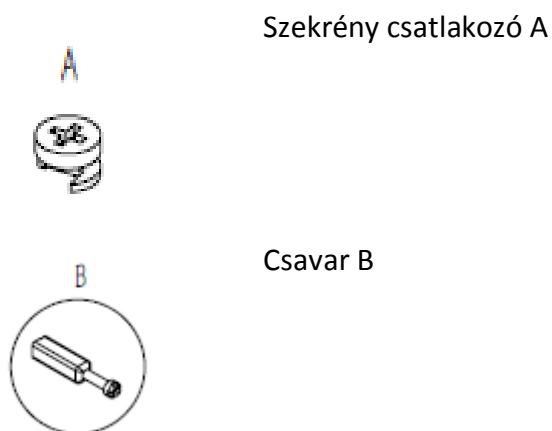
GLOW FIRE

Szerelési útmutató
Modell: Edge

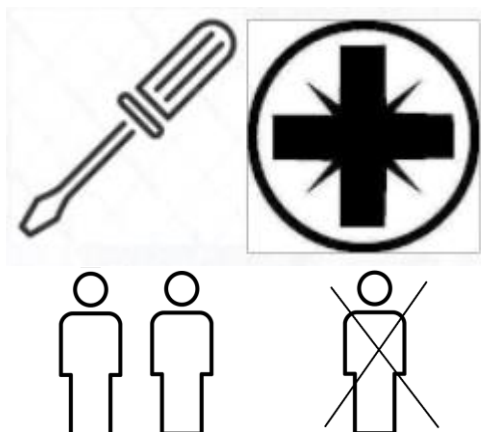
Index

- 1 A csomag tartalma
- 2 Megjegyzések a szerkezethez
- 3 Szerelési útmutató

1. Csomag tartalma



2. Megjegyzések a szerkezetről



Kérjük, használjon keresztcsavarhúzó.
Akkus csavarhúzó használata esetén
győződjön meg arról, hogy alacsony
nyomatékot használ, különben károsodás
következhet be. Racsnis használatát
javasoljuk.

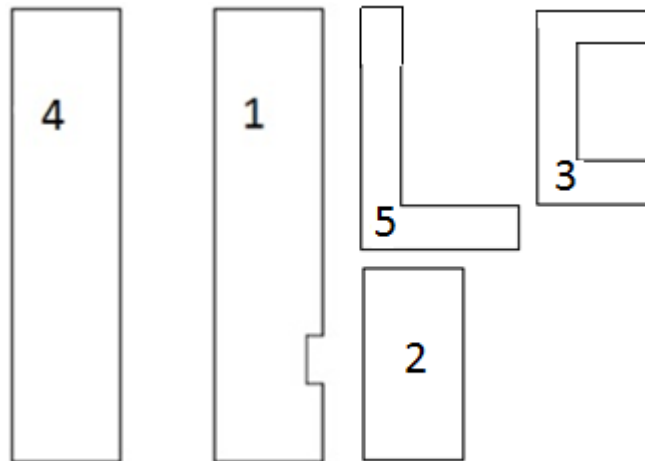
Kérjük, állítsa be a kandallót két emberrel.
Néhány munkalépést könnyen meg lehet
oldani párban, és nem kockáztatja a
kandalló károsodását.



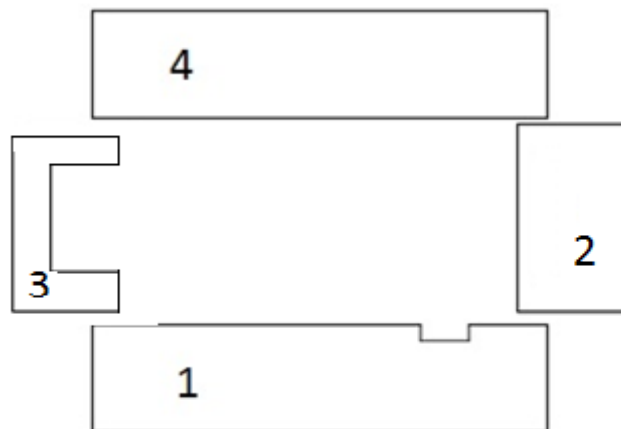
Tervezze meg a telepítést körülbelül 45 percig.

3. Szerelési útmutató

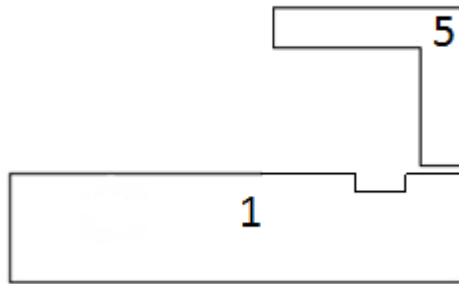
Először csomagolja ki a doboz teljes tartalmát, és ellenőrizze a teljességet.



Kérjük, helyezze be a csavarokat a mellékelt lyukakba. Ezután tegye a 2. és 3. oldalsó részeket az 1. részre, és csavarja össze az alkatrészeket a ketrec csatlakozójával. Ezután adja hozzá a 4. részt, és csavarja be a 2. és 3. részbe.



Az 5. rész összeszereléséhez helyezze be a csavarokat és a kosárcsatlakozókat is a mellékelt lyukakba. Ezután szerelje fel az elülső 5 részt a homlokzat alsó oldalára (1. rész) és a homlokzat tetejére, a 4. részre. Csatlakoztassa a 2. oldalsó részt az 5. részhez is.



Szerelje fel az elektromos kandallóbetétet a fali konzol segítségével a falra. Ezután egyszerűen csúsztassa a kész homlokzatot a kéményre.