



WWW.INFIRE.PL

BEDIENUNGSANLEITUNG BIOKAMIN INFIRE

FÜR GERÄTE:

- Bio-Kamine mit Brennern 300, 450 SIMPLE
- Bio-Kamine mit Brennern Brenner INFIRE 500 FALA
- Bio-Kamine mit Brennern INFIRE 800,1000 LONG
- Bio-Kamine mit Brennern INFIRE 800 LONG
- Bio-Kamine mit Brennern INCOZA 1,2,3,4
- Bio-Kamine mit Brennern SIMPLE PORTAL
- Bio-Kamine mit Brennern Infire INROUND

**INFIRE KAROL LIPKA
UL. OBWODOWA 3
11-500 GAJEWO**

Contact:

biuro@infire.pl
infire@wp.pl



BEDIENUNGSANLEITUNG BIODKAMIN INFIRE

Vielen Dank, dass Sie sich für unseren Kamin entschieden haben! Wir sind sicher, dass es Ihnen viel Freude und Wärme bringen wird. Lesen Sie die Montage- und Bedienungsanleitung vor dem Gebrauch sorgfältig durch.

WICHTIG: Sicherstellen, dass das Feuer nach ca. 3-5 Sekunden erloschen ist (Löschkappe noch mit den Griffen anheben) Wenn das Feuer nicht zum ersten Mal erlischt, Vorgang wiederholen.

WENN DER KAMIN DEN GESAMTEN BRENNSTOFF VERBRENNT, DECKEN SIE IHN MIT DER KAMINABDECKUNG AB, DA NACH DEM VERBRENNEN DES BRENNSTOFFS EIN ZARTER GERUCH ENTSTEHEN KANN. Wenn die Kamine gelöscht sind und sich Flüssigkeit im Tank befindet, muss der Deckel der Feuerstelle geschlossen werden, damit die Flüssigkeit nicht verdunstet. **Wenn Sie mehrere Feuerstellen nebeneinander haben, sollten Sie alle auf einmal löschen. Wenn Sie eine Feuerstelle verwenden wollen, sollte sich kein Brennstoff im Nachbarfeuerstelle befinden, da er sich von der benachbarten Temperatur entzünden kann.**

- Versuchen Sie nicht, die Flamme mit Wasser oder einer anderen Substanz zu löschen!

- Versuchen Sie nicht, die Flamme durch Blasen zu löschen!

IM FALLE EINES BRANDES! Geeignete Löschmittel stehen zur Verfügung:

- CO2 Feuerlöscher

-Staublöschern, Flüssiglöscher mit zusätzlicher wässriger Lösung

- Pulverlöscher mit ABC- oder BC-Löschpulver

Es wird empfohlen, mindestens eines der oben genannten Löschmittel in der Nähe der Feuerungsanlage zu haben.

VERSUCHEN SIE NICHT, DIE FLAMME MIT EINEM DICHTEN WASSERSTRAHL ZU LÖSCHEN, DA DIES ZUR AUSBREITUNG DER FLAMME FÜHREN KANN!

VI. REGULIERUNG UND LÖSCHBRENNER EINFACHES PORTAL

Führen Sie den beiliegenden Stahlgriff in die Löcher des Feuerraumschiebers ein und stellen Sie sicher, dass sie einrasten. Ziehen Sie dann den Griff zum Regulieren zu sich heran, lassen Sie Platz für die Flamme, oder schieben Sie ihn mit einer entscheidenden Bewegung vollständig zurück, um ihn zu löschen das Feuer. Wenn die Flamme beim ersten Mal nicht erlischt, wiederholen Sie den Vorgang, bis sie erlischt. Achten Sie darauf, den Kamin nicht umzustoßen, indem Sie zu fest am Verschluss ziehen. Achten Sie darauf, beim Schließen der Tür nicht gegen das Glas zu schlagen (bei der Version mit Glas).



I. ALLGEMEINE GRUNDSÄTZE FÜR DIE SICHERE ANWENDUNG

Für Infire-Kamine wird empfohlen, nur Brennstoff (Bioethanol) der flüssigen mit maximalem Alkoholgehalt von 96,6% zu verwenden. Die Verwendung von anderen Brennstoffen bedeutet, dass der Kamin nicht richtig benutzt wird und die Garantie erlischt.

ACHTEN SIE darauf, dass der Raum, in dem Sie den Kamin installieren, gut belüftet ist. Der Raum, in dem das Gerät eingesetzt wird, sollte eine Mindestfläche von 20m² haben. Zum Beispiel ist es hilfreich, das Fenster für 20 Minuten zu öffnen. Bei Verwendung des Kamins in einem Raum muss das Fenster gekippt werden. Die Nutzung ist nur in Räumen erlaubt, die den Richtlinien entsprechen. Die gleichzeitige Verwendung mehrerer Geräte ist nur zulässig, wenn die Ausgangsleistung gleich oder kleiner als 4,5 kw/h ist und eine zusätzliche Raumbelüftung erforderlich ist.



VORSICHT! Keinen Brennstoff in ein brennendes oder unbeheiztes Kamin geben! Warten Sie mindestens 25 Minuten nach Ablauf der Feuerstelle, bevor Sie die Feuerstelle wieder auffüllen. Wenn Sie die Feuerstelle löschen, bevor Sie den gesamten Brennstoff verbrennen, warten Sie, bis die Feuerstelle abgekühlt ist, bevor Sie sie neu starten.

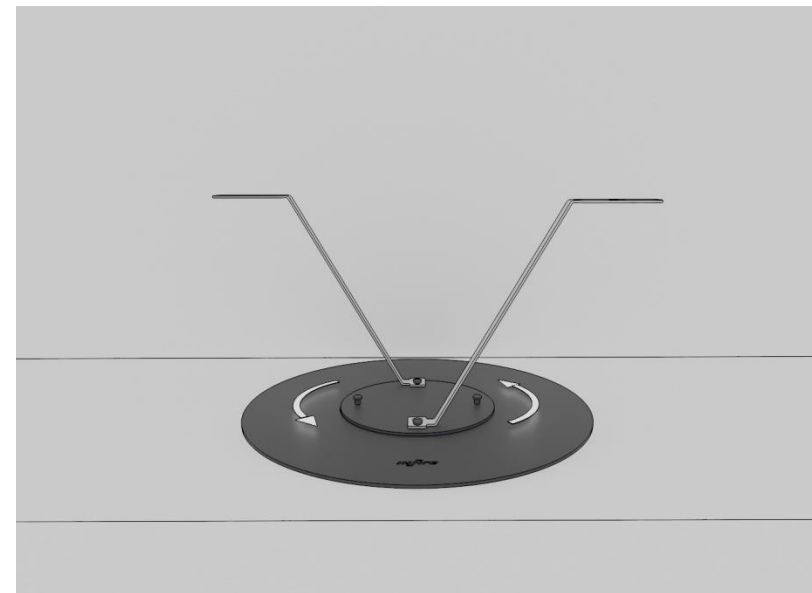
- Nicht für Dauerbetrieb geeignet.
- Stellen Sie keine Gegenstände auf den Kamin oder die Feuerstelle, da diese sich stark erwärmen und den Kaminofen beschädigen können.
- Achten Sie auf heiße Oberflächen, berühren Sie den Kamin während des Betriebes nicht und berühren Sie ihn nicht mindestens 30 Minuten nach dem Löschen, um Verbrennungen zu vermeiden.
- In einem Raum können maximal 5 Liter Kraftstoff gelagert werden. Schützen Sie den Biokraftstoff vor Kindern und Hitze (einschließlich Sonnenlicht und Zentralheizung).
- Lagern Sie brennbare Materialien nicht näher als 3 m an der Kamine.
- Nicht in der Nähe der Heizflüssigkeit rauchen.
- Lassen Sie das Feuer nie unbeaufsichtigt.
- Lassen Sie kleine Kinder oder Tiere nicht unbeaufsichtigt in der Nähe des Feuers.
- Die Verwendung von Biokaminen im Schlafzimmer wird nicht empfohlen.
- Benutzen Sie Feuerstelle von Kamin niemals ohne Gehäuse. Ein Kamin kann nur gestartet werden, wenn sich Feuerstelle im Inneren des Biokammers befindet.
- Benutzen Sie nicht den Kamin, wo das Feuer zugig wird.
- Bewegen Sie das Gerät nicht, während es in Betrieb ist. - Infire-Biokamin haben eine dekorative Funktion, keine Heizfunktion. Verwenden Sie den Infire-Kamin nicht für Heizzwecke.
- Das Konstruktionsdesign des Gerätes darf nicht verändert werden.
- Verwendung von Ersatzteilen nur unter Aufsicht des Herstellers
- Überprüfen Sie den Stauraum regelmäßig auf überschüssigen Kraftstoff. Wird ein solcher Kraftstoff festgestellt, muss der Tank entleert werden (z. B. vor jedem Nachfüllen des Kraftstofftanks).
- Beachten Sie die örtlichen Gesetze und Vorschriften.

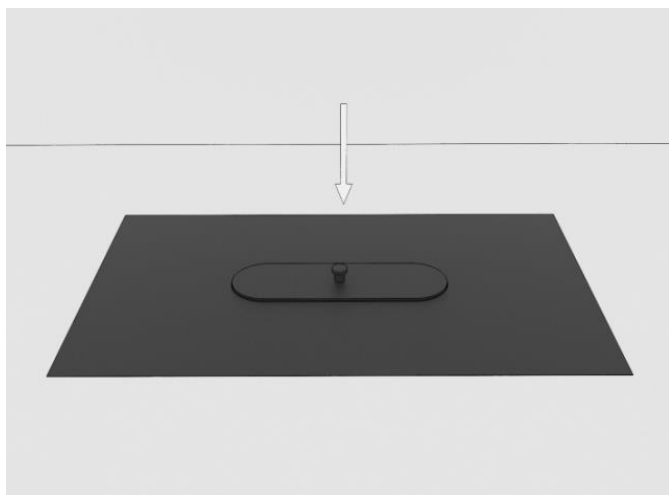
LÖSCHEN:

Wenn der Einstellring montiert ist, schlagen Sie die Löcher der Löschkappe auf die vorstehenden Nippel und machen Sie eine Drehbewegung (rechts, links), um die Sauerstoffzufuhr zu unterbrechen.

Wenn der Einstellring nicht montiert ist, setzen Sie den Löschedeckel (mit den mitgelieferten Griffen L, R) auf den Brenner und führen Sie eine Drehbewegung (rechts, links) aus, um die Sauerstoffzufuhr zu unterbrechen.

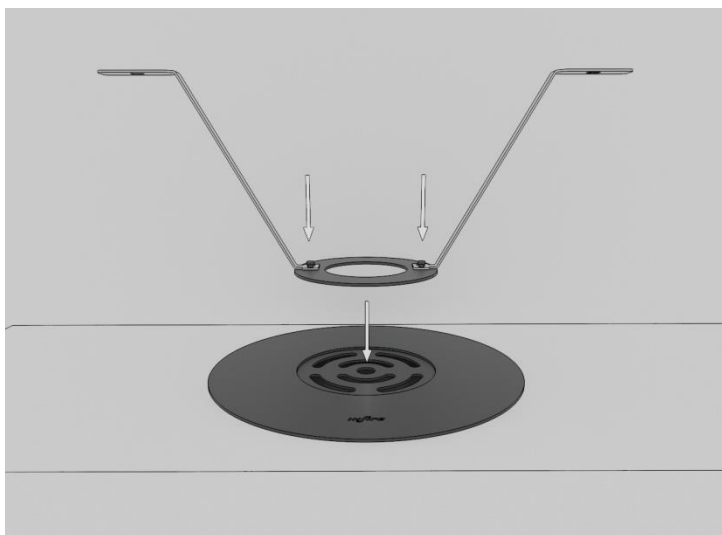
Öffnen Sie nach 5 Sekunden die Klappe und prüfen Sie, ob das Feuer definitiv erloschen ist. Wenn das Löschen beim ersten Mal fehlschlägt, wiederholen Sie den Vorgang, bis er erfolgreich ist.





V. EINSTELLEN UND LÖSCHEN DES KAMINS.

EINSTELLUNG - Fassen Sie den Einstellring an den mitgelieferten Griffen richtig an und platzieren Sie ihn über dem Loch im Feuerraum. teilweise damit das Loch bedecken, aus dem die Flamme kommt.



II. STARTEN UND LÖSCHEN

Um den Kamin zu starten, müssen Sie:

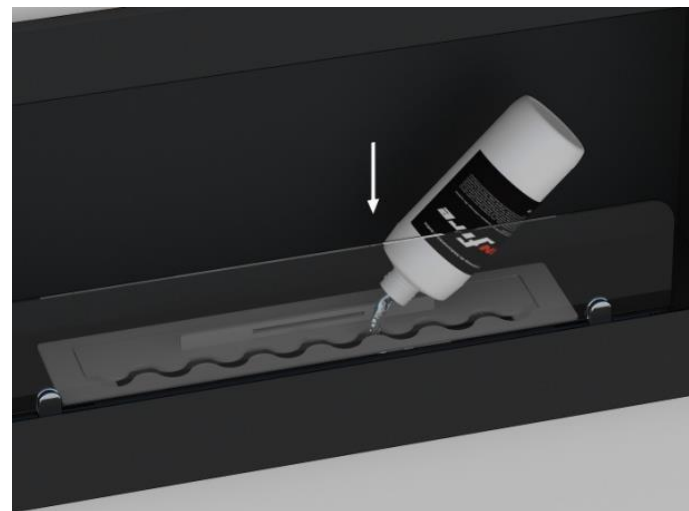
1. Füllen Sie den Metallbehälter (Feuerstelle) mit Infire-Biokraftstoff ®. Der Brenner ist mit Faser gefüllt - nicht herausziehen - die Faser nimmt den Brennstoff auf, der direkt darauf gegossen wird.

Den Tank nicht vollständig füllen!

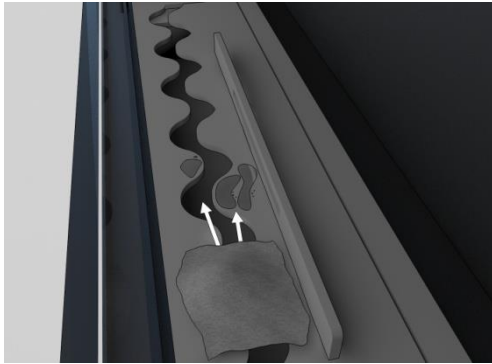
In der Mitte des Feuerraums befindet sich eine MAX-Markierung. Wenn der Kraftstoff darauf erscheint und nicht nach 3 Sekunden abläuft, beenden Sie das Einfüllen.

Die Menge an Biokraftstoff, die hinzugefügt werden kann, variiert je nach Modell:

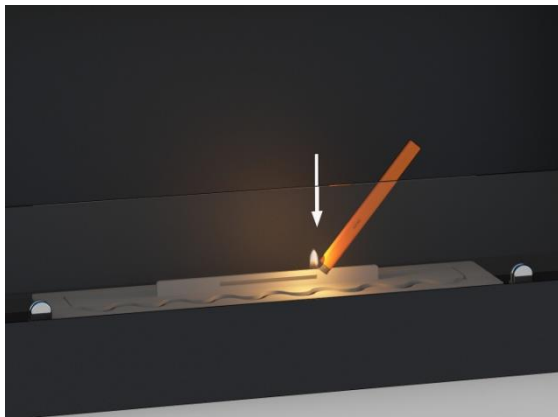
- 0,7 Liter für einen 300.450 SIMPLE Brenner- Brenndauer ca. 2h
- 1 Liter für den Brenner 500 FALA - Brenndauer ca. 2 Std
- 2 Liter für den Brenner LONG 800 INOX - ca. 2h
- 3 Liter für den Brenner LONG 1000 INOX - ca. 2h
- 1 Liter für den Brenner INcoza 1,2,3,4 - Brenndauer ca. 2h
- 1 Liter für einfachen Portalkamin Brenner - Brenndauer ca. 2h
- 3 Liter für den Brenner von INround Kamin - Brenndauer ca. 2h



1 Wischen Sie den um die Brennkammer (außerhalb der Kammer) verschütteten Feuerstelle trocken.



2. Bringen Sie das Feuer mit einem Feuerzeug näher an die Brennstoffoberfläche in der Feuerstelle.



Das Feuerzeug kann aus Sicherheitsgründen leer sein – (es muss mit Gas für Zigarettenanzünder gefüllt werden). Wenn sich weniger als ein halber Liter der Feuerstelle befindet, kann es schwierig sein, den Kamin zu starten.

IV. REGELUNG UND LÖSCHBRENNER INCOZA 1,2,3,4

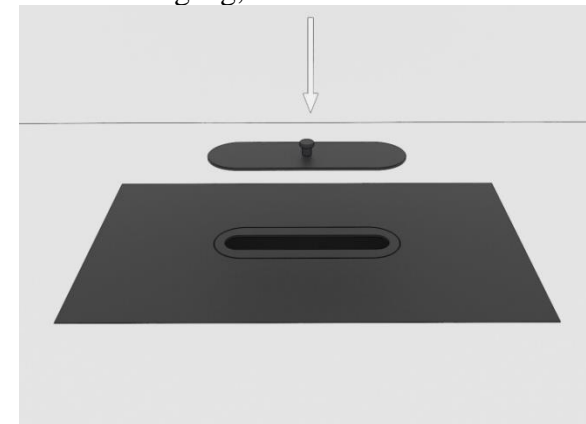
EINSTELLUNG – Verwenden Sie den mitgelieferten Griff, um den Einstellring richtig zu fassen und über dem Loch in der Feuerkammer zu platzieren.

teilweise damit das Loch bedecken, aus dem die Flamme kommt.



LÖSCHEN - Fassen Sie die Kappe mit dem mitgelieferten Stahlgriff am vorstehenden Nippel und decken Sie damit die Öffnung ab, aus der die Flamme austritt.

Öffnen Sie nach 5 Sekunden die Klappe und prüfen Sie, ob das Feuer definitiv erloschen ist. Wenn sie beim ersten Mal nicht erlischt, wiederholen Sie den Vorgang, bis sie erlischt.



III.C. BRENNERN 300, 450 SIMPLE.

Die angebrachten Stahlgriffe sind entsprechend zu greifen: in der rechten Hand mit dem Buchstaben R und in der linken Hand mit dem Buchstaben L. Setzen Sie die Handgriffe auf die aus dem Schieber herausragenden Stifte (rechts rechts und links). Nachdem Sie die Handgriffe auf die Stifte gesetzt haben, schieben Sie die Handgriffe nach außen, so dass der Stift in den schmaleren Teil der Aussparung im Griff einrastet.



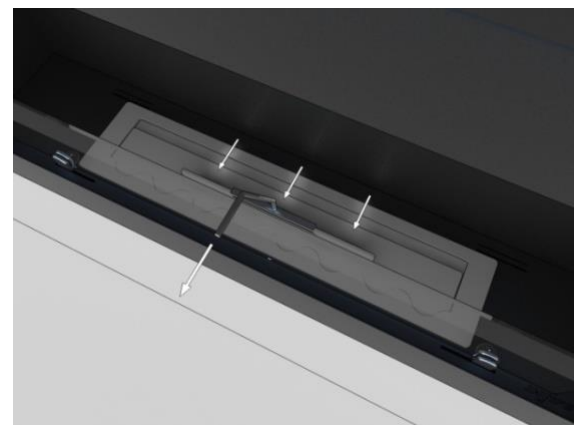
Schieben Sie dann den Deckel über den Brenner und decken Sie die Öffnung ab, aus der die Flamme entweicht, indem Sie die beiden Handgriffe kontinuierlich nach außen schieben. Dies sollte gleichmäßig und gleichzeitig über die gesamte Breite erfolgen..



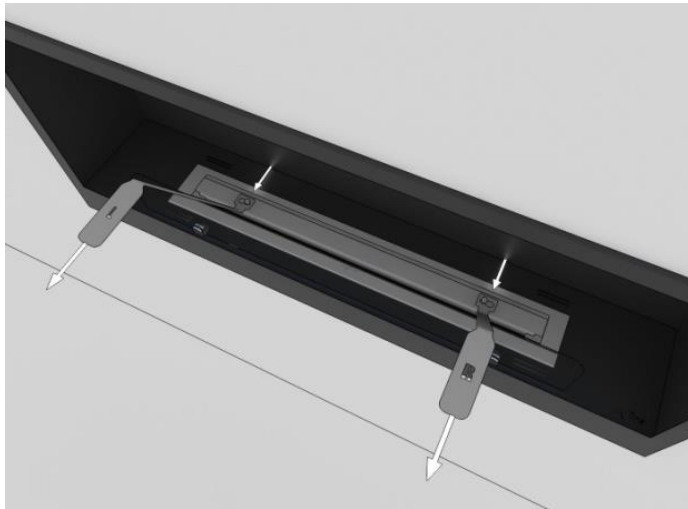
Wenn der Brennstoff sofort nach dem Brennen ausgeht, ist es notwendig, dies zu tun: Unmittelbar nach dem Brennen des Brennstoffs, blasen Sie die Flamme mehrmals, so dass sie den Auftrieb auffängt und sich entzündet. Wenn der Brennstoff an einem kalten Ort (unter 5 Grad Celsius) gelagert wird, brennt er nicht - in diesem Fall muss der Brennstoff für einige Zeit in einer Form bei Raumtemperatur sein, bis die entsprechende Temperatur erreicht ist.
KEINE STREICHHÖLZER ODER ANDERE GEGENSTÄNDE IN DEN FEUERSTELLE LEGEN!

In der Anfangsphase konnte die Flamme relativ klein sein. Warten Sie ca. 20 Minuten, bis die Flamme die gewünschte Größe erreicht hat.

III.A. REGELUNG UND LÖSCHEN FEUERSTELLE 500 FALA
REGELUNG - zur Einstellung verwenden wir den beiliegenden Griff in Form des Buchstabens T, der nach dem Einsetzen in das vertikale Langloch der Platte die obere Klappe verschiebt und so die Flammengröße reguliert. Schieben Sie die Klappe bis zum Ende und löschen Sie die Flamme.

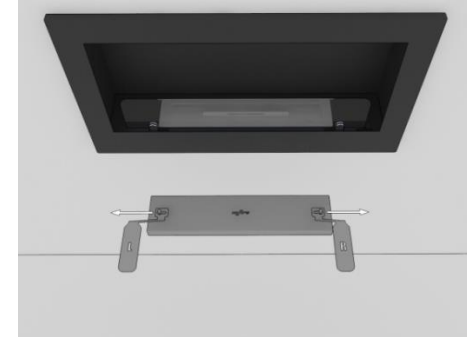


III B REGELUNG UND LÖSCHEN FEUERSTELLE LONG 800 INOX - Fassen Sie die Stahlgriffe mit dem Buchstaben R in der rechten Hand bzw. dem Buchstaben L in der linken Hand. Setzen Sie die Handgriffe auf die aus dem silbernen Bolzen herausragenden Stifte (von rechts nach rechts und von links nach links). Nach dem Aufsetzen der Handgriffe auf die Bolzen die Handgriffe nach außen schieben, so dass der Bolzen in den schmaleren Teil der Aussparung im Handgriff einrastet. Schieben Sie den Schieberegler, um die Flammengröße einzustellen - durch Verkleinern oder Vergrößern der Öffnung, aus der die Flamme kommt.



LÖSCHEN: nach dem Anheizen des Kamins wird empfohlen, die gesamte verbrauchte Menge an Biokraftstoff zu verbrennen. Wenn es notwendig ist, die Kamine zu löschen, decken Sie das Feuerloch ab, bevor Sie den gesamten Brennstoff verbrennen. Verwenden Sie zum Abdecken der Feuerstelle das mitgelieferte Spezialwerkzeug - eine rechteckige schwarze Kappe mit dem INFIRE-Logo.

- Die angebrachten Stahlgriffe sind entsprechend zu greifen: in der rechten Hand mit dem Buchstaben R und in der linken Hand mit dem Buchstaben L. Setzen Sie die Handgriffe auf die aus dem Schieber herausragenden Stifte (rechts rechts und links). Nach dem Aufsetzen der Handgriffe auf die Stifte die Handgriffe nach außen ausfahren, so dass der Stift in den schmaleren Teil der Aussparung im Handgriff einrastet.



Schieben Sie dann den Deckel über den Brenner und decken Sie die Öffnung ab, aus der die Flamme entweicht, indem Sie die beiden Handgriffe kontinuierlich nach außen schieben. Dies sollte gleichmäßig und gleichzeitig über die gesamte Breite erfolgen.

